

# Промышленные манометры с трубчатой пружиной

корпус и байонетовое кольцо из нержавеющей стали,  
DW-Line ( Double Weld )

**RCh 100-3vDW**  
**RChG 100-3vDW**

## Стандартные исполнения

Общую информацию и технические характеристики (а также рабочие нагрузки / допустимые температуры ) и стандартные диапазоны измерений / делений шкалы Вы найдете в обзоре 1000.

### Точность (EN 837-1)

Класс точности 1,0

### Корпус

с байонетовым кольцом , нержавеющая сталь 1.4301

### Степень защиты корпуса (EN 60 529 / IEC 529)

IP 54,

IP 65 для типа RChG

### Устройство выравнивания давления

Тип RCh Заглушка Blow-out в задней стенке корпуса, 1" (Ø 25 мм)

Тип RChG 100 Заглушка Blow-out в задней стенке корпуса, Ø 40мм

### Устройство соединения корпуса с атмосферой

Тип RChG без устройства соединения корпуса с атмосферой, но с компенсацией внутреннего давления посредством мембраны выравнивания давления.

### Наполнитель корпуса

для типа RChG: глицерин

### Номинальный размер

100 (мм)

### Детали, контактирующие с измеряемой средой

штуцер: нержавеющая сталь 1.4571  
трубчатая пружина : нержавеющая сталь 1.4571, аргонно-дуговая сварка, ≤ 40 бар простая, ≥ 60 бар полуторавитковая

### Форма корпуса

присоединение: штуцер под приварку  
положение штуцера: радиальный, варианты: осевой смещенный вниз (r)

### Диапазоны измерения (EN 837-1)

0-0,6 бар до 0-250 бар

### Присоединение к процессу

Штуцер d8 x 5 под приварку  
для приваривания к мембранному разделителю

### Стекло

безопасное многослойное

### Механизм

нержавеющая сталь

### Циферблат

алюминий, белого цвета, надписи черного цвета

### Стрелка

алюминий, черного цвета

### Категория безопасности по EN 837-1

S1 измерительные приборы с устройством выравнивания давления



## НОВИНКА DW-Line (Double Weld)

Манометры RCh/RChG 100-3vDW (корпус/штуцер сварной) приварены к разделителю давления MDM 7...v

### Текст заказа, стандартные диапазоны измерения, варианты:

см. стр. 3 и 4

### Специальные исполнения и прочие варианты

- другие диапазоны измерения и / или специальные шкалы, например, двойная шкала bar/psi, цветные поля или сегменты, надписи на циферблате, вакуумметрическая шкала и пр.
- диапазон измерения > 250 бар - по запросу
- контрольная красная стрелка со стеклом из поликарбоната или с безопасным многослойным стеклом - по запросу
- стрелка мин. или макс. давления - по запросу
- детали корпуса из нержавеющей стали 316 L (1.4404) - по запросу
- повышенная степень защиты корпуса, например, IP 65 без наполнения корпуса - по запросу
- другие наполнители корпуса - по запросу
- тип RChG для температуры окружающей среды до -40 °C - по запросу
- вид присоединения радиальный на 3 часа, 9 часов, 12 часов (прочее - по запросу) или вид установки, отличный от вертикального (90°)
- исполнение по ГОСТу для России, Украины, Казахстана

### Принадлежности:

разделители давления, прокладки, присоединения к процессу: см. раздел каталога 7  
электрическое оборудование: датчики граничных сигналов DB 1291 и раздел каталога 9.1



Vertrieb und Export Süd, West, Nord

## ARMATURENBAU GmbH

Manometerstraße 5 • D-46487 Wesel - Ginderich  
Tel.: (0 28 03) 91 30-0 • Fax: (0 28 03) 10 35  
armaturenbau.de • mail@armaturenbau.com

Tochterfirma, Vertrieb und Export Ost

## MANOTHERM Beierfeld GmbH 1201.7

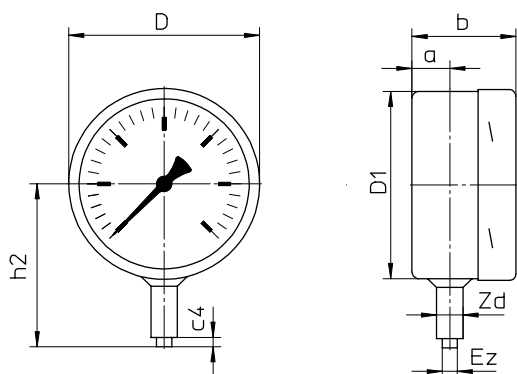
Am Gewerbepark 9 • D-08344 Grünhain-Beierfeld  
Tel.: (0 37 74) 58-0 • Fax: (0 37 74) 58-545  
manotherm.de • mail@manotherm.com

# Формы корпуса, условные обозначения, размеры и вес, устройство выравнивания давления

## Штуцер радиальный

без крепежного приспособления

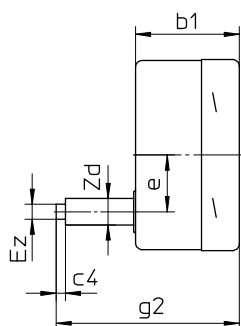
(без доп. усл. обозначений)



## Штуцер осевой смещенный вниз

без крепежного приспособления

усл. обозначение: r



### Размеры (мм) и вес (кг)

НР	a	b	b1	c4	D	D1	e	Ez	g2	h2 <sup>+1</sup>	Zd <sup>+0,5</sup>	вес пригл.	
												RCh	RChG
100	20	55	55	5	101	99	30	8	97	86	14	0,45	0,80

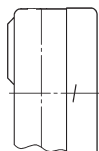
### Устройство выравнивания давления

Заглушка Blow-out

Ø 1" (25мм) для типа RCh 100

Ø 40 мм для типа RChG 100

с мембраной выравнивания давления





## Текст заказа, прочие варианты

Основной тип:	манометр с трубчатой пружиной, корпус с байонетовым кольцом	RCh
Описание типа:		см. стр. 3
Варианты:	<p>корректор нуля на стрелке с механизмом из алюминия</p> <p>красная отметка на циферблате</p> <p>пластмассовая красная или зеленая устанавливается снаружи на байонетовом кольце</p> <p>клипса</p> <p>контрольная красная стрелка на циферблате, переставляемая при снятии стекла</p> <p>контрольная красная стрелка устройство перестановки из латуни, никелированное, встроено в стекло из акрила</p> <p>перестановка снаружи съемный ключ</p> <p>несъемный ключ</p> <p>устройство перестановки из нержавеющей стали встроено в стекло из акрила</p> <p>перестановка снаружи съемный ключ</p> <p>несъемный ключ</p> <p>специальная юстировка (точки юстировки = не кратные стандартным показаниям, напр. 100 KN = 8,735 бар)</p> <p>стекло стекло из акрила (PMMA)</p> <p>стекло из поликарбоната (PC)</p> <p>полированный корпус</p> <p>полированное байонетовое кольцо</p> <p>исполнение, очищенное от силикона</p> <p>маркировка мест таблички из нерж. стали 12 мм x 55 мм,</p> <p>отбора давления закрепленные на проволоке, или наклейка на корпусе</p>	
		(Заказ на данный момент пока подробным текстом)

**Специальные исполнения:** пожалуйста, подробно и четко изложите свои требования

Мы оставляем за собой право на технические изменения, замену материала, замену материала; возможны опечатки. Перевод немецкого проспекта каталога на русский язык.