

Betriebs-Manometer mit Rohrfeder

Kunststoff-Schraubringgehäuse

RK 100

RKG 100

Standardausführungen

Informationen zu allgemeinen und messtechnischen Eigenschaften (u.a. Belastungsgrenzen / Temperaturbeständigkeit) und Standard-Anzeigebereiche / Skalenteilung finden Sie in der Übersicht 1000.

Genauigkeit (EN 837-1)

Klasse 1,0

Gehäuse

mit Schraubring, Kunststoff robust,
Polyamid 6B glasfaserverstärkt

Gehäuse-Schutzart (EN 60 529 / IEC 529)

IP 54,

IP 65 bei Typ RKG bei geschlossenem Blow-Out-Stopfen

Ausblasvorrichtung

Typ RK

Blow-out-Stopfen in der Gehäuserückwand,
1" (Ø 25mm)

Typ RKG

Blow-out-Stopfen am Gehäuseumfang
oben

Gehäuse-Entlüftung

Typ RKG über Blow-out-Stopfen, Entlüftung zur Innendruckkompensation bei Messspannen ≤ 10 bar erforderlich und für andere Messbereiche ebenfalls zu empfehlen, sofern die Einsatzbedingungen dies zulassen.

Gehäusefüllung

bei Typ RKG: Glycerin

Nenngröße

100 (mm)

Messstoffberührte Teile

Typ -3: Anschluss:

Rohrfeder:

CrNi-Stahl 1.4571
CrNi-Stahl 1.4571,
Schutzgasschweißung,
 ≤ 40 bar Kreisform
 ≥ 60 bar Schraubenform
1600 bar NiFe-Legierung,
Schraubenform

Typ -1: Anschluss:

Rohrfeder:

Messing
 ≤ 40 bar Bronze, Kreisform,
Weichlötung
 ≥ 60 bar 1.4571, Schraubenform,
Hartlötung

Gehäusebauform

Verbindung Anschluss: verschraubt

Lage des Anschlusses:

unten,
optional rückseitig ausmittig (r)

Befestigungsvorrichtung: ohne, optional Befestigungsrand
hinten (Rh) oder Bügelbefestigung für
Schalttafeleinbau (T), siehe Seite 2

Anzeigebereiche (EN 837-1)

0-0,6 bar bis 0-1600 bar bei Typ -3

0-0,6 bar bis 0-1000 bar bei Typ -1

Prozessanschluss

G ½ B

Sichtscheibe

Sicherheitsverbundglas bei Typ -3

Instrumentenglas bei Typ -1



Zeigerwerk

CrNi-Stahl
Messing/Neusilber

bei Typ -3

bei Typ -1

Zifferblatt

Aluminium weiß, Skalierung schwarz

Zeiger

Aluminium schwarz

Sicherheitskategorie nach EN 837-1

S1 Druckmessgeräte mit Ausblasvorrichtung

Bestellangaben, Standard-Anzeigebereiche, Optionen:

siehe Seiten 3 und 4

Sonderausführungen und weitere Optionen u. a.

- andere Prozessanschlüsse auf Anfrage, z.B. Hochdruckanschluss mit Außengewinde (ab 0 - 60 bar)
- andere Anzeigebereiche und / oder Sonderskalen, z. B. Doppelskala bar/psi, farbige Felder oder Bereiche, Zifferblattaufschriften, Negativskala etc.
- Ausführung als Kältemanometer mit Temperaturskala
- erhöhte Gehäuseschutzart, z. B. IP 65 ohne Gehäusefüllung, auf Anfrage
- andere Gehäusefüllungen auf Anfrage
- Typ RKG für Umgebungstemperaturen bis -40 °C auf Anfrage. Unsere Empfehlung für Umgebungstemperaturen unter -20 °C Typen RChg bzw. RChgG
- Anschlusslage radial bei 3:00, 9:00, 12:00 (andere auf Anfrage), oder Enbaulage abweichend von senkrecht (90° C), für ungefüllte Geräte
- GOST-Ausführung für Russland, Ukraine, Kasachstan
- sauergasbeständige Ausführung entsprechend NACE

Zubehör:

Druckmittler: siehe Katalog-Rubrik 7
elektrisch: Grenzsinalgeber DB 1390 und
Katalog-Rubrik 9
anderes Zubehör: siehe Katalog-Rubrik 11



Vertrieb und Export Süd, West, Nord

ARMATURENBAU GmbH

Manometerstraße 5 • D-46487 Wesel - Ginderich
Tel.: (0 28 03) 91 30-0 • Fax: (0 28 03) 10 35
armaturenbau.de • mail@armaturenbau.com

Tochterfirma, Vertrieb und Export Ost

MANOTHERM Beierfeld GmbH

Am Gewerbepark 9 • D-08344 Grünhain-Beierfeld
Tel.: (0 37 74) 58-0 • Fax: (0 37 74) 58-545
manotherm.de • mail@manotherm.com

1300

11/09

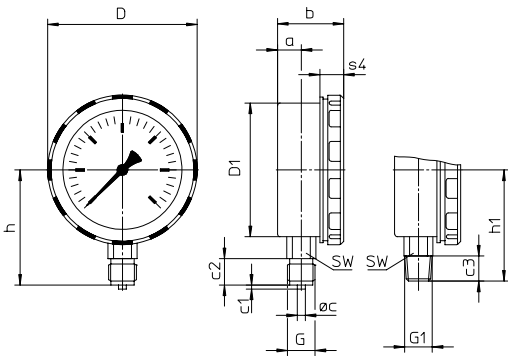
Gehäusebauformen, Kennbuchstaben, Maße und Masse, Ausblasvorrichtung

Prozessanschluss nach unten

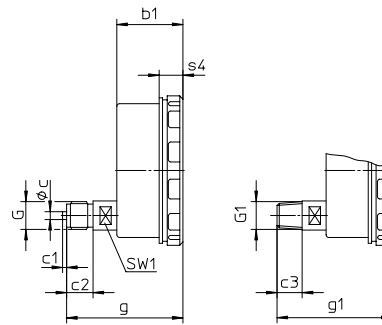
Prozessanschluss rückseitig ausmittigt

ohne Befestigungsvorrichtung

(ohne zusätzlichen Kennbuchstaben)

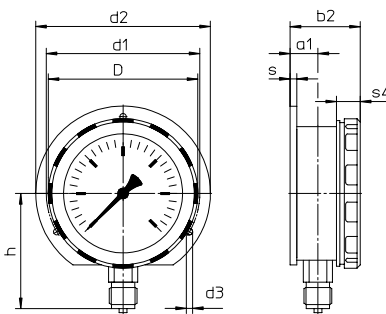


Kennbuchstabe: r

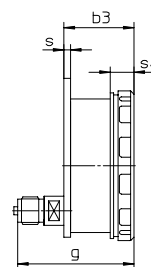


mit Befestigungsrand hinten

Kennbuchstaben: Rh



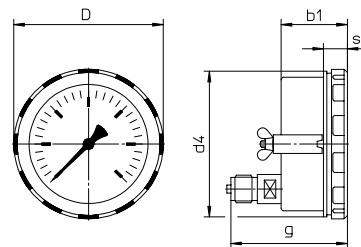
Kennbuchstaben: rRh



(auf Anfrage erhältlich, jedoch nach EN 837-1 nicht empfehlenswert)

mit Bügelbefestigung für Schaltschrankbau

Kennbuchstaben: rT



Maße (mm) und Masse (kg)

NG	a	a1	b	b1	b2	b3	c	c1	c2	c3	D	D1	D2	d1	d2	d3	d4	e	G	G1	g	g1	h ^{±1}	h1 ^{±1}
100	18	21	50	53	53	53	6	3	20	19	113	101	-	116	132	4,8	110	34	G ½ B M 20 x 1,5	½"NPT	88	87	87	84

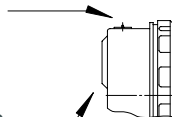
s	s1	s2	s3	s4	SW	SW1	Masse ¹⁾ ca.	
							RK	RKG
5	-	-	-	18	22	17	0,45	0,75

¹⁾ Angaben für Ausführung ohne Befestigungsvorrichtung

Ausblasvorrichtung

Blow-out-Stopfen 19
bei Typ RKG 100

Blow-out-Stopfen
Ø 1" (25 mm) bei Typ RK 100



Bestellangaben mit Standard-Anzeigebereichen, Optionen

Grundtyp:	Rohrfeder-Manometer, Kunststoff-Schraubringgehäuse		RK	
Gehäusefüllung:	ohne		ohne Kennbuchstaben	
	Glyzerin		G	
Nenngröße:	füllbare Ausführung		(G)	
	Gehäuse- Ø 100 (mm)		100	
messstoffberührtes Material:	Kupferlegierung		-1	
	CrNi-Stahl		-3	
Gehäusebauform:	Monel, 0-0,6 bar bis 0-1000 bar, Zeigerwerk CrNi-Stahl, Sicherheitsverbundglas, Rohrfeder Monel Schutzgasschweißung, ≤ 40 bar Kreisform, ≥ 60 bar Schraubenform, Anschluss unten, optional r		-6	
	Verbindung Gehäuse/Anschluss	verschraubt	ohne Kennbuchstaben	
	Lage des Anschlusses:	unten rückseitig ausmittig	ohne Kennbuchstaben r	
	Befestigungsvorrichtung:	ohne Befestigungsrand hinten Bügelbefestigung für Schalttafeleinbau	ohne Kennbuchstaben Rh T	
Anzeigebereiche:	-1200 – 0 mbar			
	-0,6 – 0 bar			
	-1 – 0 bar			
	-1 – 0,6 bar			
	-1 – 1,5 bar			
	-1 – 3 bar			
	-1 – 5 bar			
	-1 – 9 bar			
	-1 – 15 bar			
	0 – 0,6 bar			
	0 – 1 bar			
	0 – 1,6 bar			
	0 – 2,5 bar			
	0 – 4 bar			
	0 – 6 bar		z. B. 0-6 bar	
	0 – 10 bar			
	0 – 16 bar			
	0 – 25 bar			
	0 – 40 bar			
	0 – 60 bar			
	0 – 100 bar			
	0 – 160 bar			
	0 – 250 bar			
	0 – 400 bar			
0 – 600 bar				
0 – 1000 bar				
0 – 1600 bar	bei Typ -3			
Prozessanschluss:	Standardgewinde	G ½ B	G ½ B	
	Optionen:	½" NPT	-1 und -6 max. 0-1000 bar; -3 max. 0-1600 bar	½" NPT
		M20x1,5		M 20 x 1,5
		G ¼ B	-1 max. 0- 600 bar; -3 und -6 max. 0-1000 bar	G ¼ B
		¼" NPT		¼" NPT
		M 12 x 1,5		M 12 x 1,5
	Hochdruckanschluss Innengewinde (ab 0-60 bar) für ¼" Rohr, mit 60° Konus			
		M 16 x 1,5	HD-Anschluss M 16x1,5	
		9/16" - 18 UNF	HD-Anschluss 9/16" - 18 UNF	
Optionen:	siehe Seite 4			
Beispiel:			RK 100-3 rT, 0-6 bar, G ½ B	

Bestellangaben weitere Optionen

Grundtyp:	Rohrfeder-Manometer, Kunststoff-Schraubringgehäuse	RK
Typenschlüssel:		siehe Seite 3
Optionen:	<p>Verstellzeiger mit Getriebe aus Aluminium</p> <p>rote Marke auf dem Zifferblatt</p> <p>roter Markenzeiger auf dem Zifferblatt</p> <p>verstellbar bei abnehmbarem Ring</p> <hr/> <p>roter Markenzeiger Verstelleinrichtung Messing, vernickelt</p> <p>mit gewölbter Sichtscheibe aus Acrylglas verschraubt</p> <p style="text-align: right;">von außen verstellbar loser Schlüssel</p> <p style="text-align: right;">fester Schlüssel</p> <p>Verstelleinrichtung CrNi-Stahl</p> <p>mit gewölbter Sichtscheibe aus Acrylglas verschraubt</p> <p style="text-align: right;">von außen verstellbar loser Schlüssel</p> <p style="text-align: right;">fester Schlüssel</p> <hr/> <p>Min.- oder Max.-Schleppzeiger Verstelleinrichtung Messing, vernickelt</p> <p>ab Messspanne 2,5 bar mit gewölbter Sichtscheibe aus Acrylglas verschraubt</p> <p style="text-align: right;">von außen verstellbar loser Schlüssel</p> <p style="text-align: right;">fester Schlüssel</p> <p>Verstelleinrichtung CrNi-Stahl</p> <p>mit gewölbter Sichtscheibe aus Acrylglas verschraubt</p> <p style="text-align: right;">von außen verstellbar loser Schlüssel</p> <p style="text-align: right;">fester Schlüssel</p> <hr/> <p>Anzeigebereich 0,2-1 bar, Skala 0-100%</p> <p style="text-align: right;">linear</p> <p style="text-align: right;">quadratisch</p> <hr/> <p>Anzeigegegenauigkeit Grade 2A ($\pm 0,5\%$) gem. ASME B 40.1¹⁾</p> <p>Sonderjustage (Referenzpunkte = ungerade Werte, z. B. 100 KN = 8,735 bar)</p> <p>Sichtscheibe Sicherheitsverbundglas²⁾ bei Typ -1</p> <p>Polycarbonat (PC)²⁾</p> <hr/> <p>Zeigerwerk CrNi-Stahl bei Typ -1 (bei -3 und -6 Standard)</p> <p>achsgedämpft Ms / Polyacetal</p> <hr/> <p>Schraubring ABS verchromt</p> <hr/> <p>Dichtigkeitsprüfung des Messorganes mit Helium-Lecktest bis zu</p> <p>10^{-9} mbar l/s für Typen -3 und -6</p> <hr/> <p>öl- und fettfreie messstoffberührte Teile, bis 0-600 bar Justage ≤ 250 bar mit trockener Luft, ≥ 400 bar mit destilliertem Wasser, Zifferblattkennzeichnung: Symbol durchgestrichene Ölkanne</p> <p>Sauerstoff-Ausführung, bis 0-600 bar³⁾ öl- und fettfrei wie vor, zusätzlich Drosselschraube im Eingangskanal, Bohrung $\varnothing 0,3$ mm, Zifferblattaufschrift: oxygen, Keine Ausführung nach EN 837-1⁴⁾</p> <p>silikonfreie Ausführung</p> <p>Drosselschraube im Bohrung $\varnothing 0,8$ mm</p> <p>Druckeingangskanal Bohrung $\varnothing 0,6$ mm (nicht Monel)</p> <p>Material: wie Prozessanschluss Messing, Bohrung $\varnothing 0,3$ mm (nicht Monel)</p> <p>CrNi-Stahl oder Monel</p> <hr/> <p>Messstellenkennzeichnung CrNi-Stahl-Schild 12 mm x 55 mm, Drahtbefestigung oder Klebeschild am Gehäuseumfang</p> <hr/> <p>Deflagrationsvolumensicherung Variante 5 nach DB 11001</p> <p>Adapt FS</p>	<p>(Bestellung z. Zt. noch im Klartext)</p>

Sonderausführungen: Beschreiben Sie Ihre Anforderungen im Klartext

¹⁾ für Anzeigebereiche $\leq 10\,000$ psi
²⁾ nicht bei Marken- bzw. Schleppzeiger
³⁾ für Geräte ohne Gehäusefüllung

⁴⁾ EN 837-1 in Verbindung mit Sauerstoffausführung fordert Sicherheitskategorie S3