

# Betriebs-Manometer mit Rohrfeder

Bajonettingehäuse CrNi-Stahl, Sicherheitskategorie S3 nach EN 837-1  
mit indirektem Grenzsinalgeber (Typ R)

RSCh 63



Dieses Datenblatt enthält u.a. Angaben zur Anzahl der maximal möglichen Kontakte, zu den elektrischen Anschlüssen, zu Optionen und zu den Bestellangaben von Rohrfeder-Manometern Typ RSCh 63 mit Grenzsinalgebern mit 1 oder 2 Reed-Kontakten, außerdem Maßbilder mit der Lage der elektrischen Anschlüsse.

**Datenblatt 1610** enthält alle Einzelheiten der lieferbaren Ausführung Typ RSCh ohne Grenzsinalgeber. Diese Angaben sowie die Hinweise zu erforderlichen Bestellinformation gelten auch für die Ausführung mit Grenzsinalgeber, soweit nachstehend nicht abweichend beschrieben.

Eine Gehäusefüllung ist nicht lieferbar.

In der **Übersicht 9.1000** werden die Begriffe, Anwendungen und Wirkungsweisen, allgemein und im Einzelnen für die jeweiligen Typen von Grenzsinalgebern erläutert. Diese enthält außerdem ausführliche Hinweise zur Auswahl, Schaltfunktionen und Mindestmessspannen, zu Einsatzbedingungen, zum Ex-Schutz, zu Optionen u. a.



## Standardausführung

### Lieferbare Grenzsinalgeber

Indirekte (Berührungslose)  
Reed-Kontakt **R**

Anzahl der maximal möglichen Kontakte  
bis 2 x R

Gehäuse-Schutzart (EN 60 529 / IEC 529)  
IP 54

### Ausblasvorrichtung

ausblasbare Rückwand; bei Druckaufbau im Gehäuse wird der gesamte Querschnitt nach hinten freigegeben.

### Nenngröße

63 (mm)

### Sichtscheibe

Sicherheitsverbundglas  
Bauformen Fr und rFr: Polycarbonat

### Verstelleinrichtung Sollwertzeiger

manuell zugänglich nach Abnahme des Bajonettinges  
Bauformen Fr und rFr haben ein Verstell Schloss in der Sichtscheibe. Durch den abziehbaren Schlüssel wird der Sollwertzeiger von außen auf den Wert eingestellt, bei dem der Schaltvorgang erfolgen soll.

### Elektrischer Anschluss

seitlich rechts unten am Gehäuse,  
1m Anschlusskabel, blau  
2-adrig (1 Reedschalter) bzw. 4-adrig (2 Reedschalter),  
mit Gummitülle und Zugentlastung

## Optionen

- Verstell Schloss wie bei Bauformen Fr, rFr
- Verstell Schloss mit festem Schlüssel
- mehr als 1 m Anschlusskabel auf Anfrage
- Steckverbinder nach DIN EN 175 301-803 Bauformen A und C, seitlich links bei 9:00 Uhr (Maßzeichnungen auf Anfrage) (siehe auch Seite 2)
- andere Lage des elektrischen Anschlusses auf Anfrage

## Bestellangaben

Bei Einbau von Grenzsinalgebern wird der Bestelltext des Grundgerätes (siehe Datenblatt 1610) ergänzt durch

- Kennbuchstaben: **R** Reed-Kontakt
- Kennzahl: **1** Schließer bei Zeigerlauf im Uhrzeigersinn für die Schaltfunktion **2** Öffner bei Zeigerlauf im Uhrzeigersinn **4** Schließer bei Zeigerlauf entgegen dem Uhrzeigersinn **5** Öffner bei Zeigerlauf entgegen dem Uhrzeigersinn

Die Schaltfunktionen sind für 2 x R beliebig kombinierbar, bei einem Mindestabstand von 25% der Messspanne

### Beispiele:

RSCh 63-3, 0-10 bar, G ¼ B, R 1  
RSCh 63-3, rFr, 0-25 bar, ¼" NPT, R 24

## Hinweise

Für eine optimale Funktion der Geräte mit Grenzsinalgeber sollten Sie uns zusätzlich zum Bestelltext angeben:

- den bzw. die Schaltdrücke
- den bzw. die Schaltbereich(e), in dem der/die Grenzwerte verstellt werden, wenn er außerhalb der von uns festgelegten Einstellbereiche liegt



Vertrieb und Export Süd, West, Nord

**ARMATURENBAU GmbH**

Manometerstraße 5 • D-46487 Wesel - Ginderich  
Tel.: (0 28 03) 91 30-0 • Fax: (0 28 03) 10 35  
armaturenbau.de • mail@armaturenbau.com

Tochterfirma, Vertrieb und Export Ost

**MANOTHERM Beierfeld GmbH 1619.4**

Am Gewerbepark 9 • D-08344 Grünhain-Beierfeld  
Tel.: (0 37 74) 58-0 • Fax: (0 37 74) 58-545  
manotherm.de • mail@manotherm.com

10/11

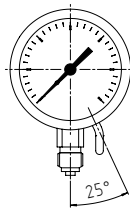
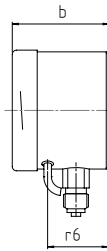
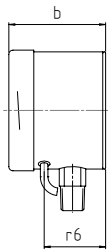
# Gehäusebauformen, Kennbuchstaben, Maße und Masse, Optionen

Gegenüber den Grundtypen liegen in den Bauhöhen Abweichungen vor, siehe Tabelle.  
Die übrigen Abmessungen entnehmen Sie bitte dem Datenblatt 1610.

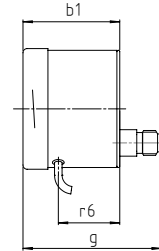
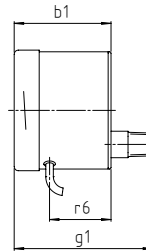
## Anschluss unten Anschluss rückseitig ausmittig

### ohne Befestigungsvorrichtung

(ohne zusätzlichen Kennbuchstaben)

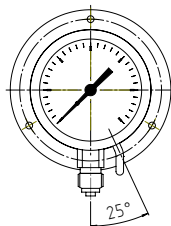
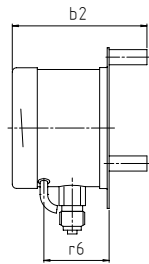


Kennbuchstabe: r



### mit Befestigungsrand hinten (Rand hinten)

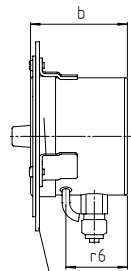
Kennbuchstaben: Rh



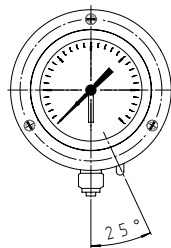
Die Gehäusebauform Rh wird mit 3 losen Distanzbuchsen geliefert.

### mit Befestigungsrand vorne (Frontring)

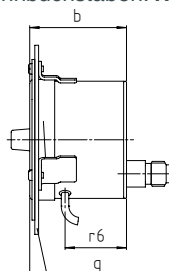
Kennbuchstaben: Fr



Einbautafel



Kennbuchstaben: rFr



Einbautafel

Die Gehäusebauformen "Fr" und "rFr" werden mit losem Frontring und 3 am Gehäuse angeschweißten Befestigungslaschen geliefert.

Maße (mm) und Masse (kg)					
NG	b / b1	b2	g <sup>±1</sup> / g1 <sup>±1</sup>	r6	Masse ca. <sup>1)</sup> RSCh
63	51	71	73	31	0,29

## Optionen

Steckverbinder DIN EN 17 5301-803

- IP 65, 3-polig und Schutzkontakt

Bauform A

Bauform C

Diese Steckverbinder sind seitlich bei 9:00 montiert



<sup>1)</sup> Die Angabe beziehen sich auf die Ausführung mit Anschluss unten und Grenzsinalgeber mit 2 Kontakten

Technische Änderungen, Austausch von Werkstoffen und Irrtümer vorbehalten