

Feinmess-Rohrfeder-Manometer als Prüfmanometer im Tragekoffer

NG: 160

Genauigkeit:
Klasse 0,6 EN 837-1

Typ **RFPB**

Anwendung

Transportable Geräte zur Druckmessung von gasförmigen oder flüssigen Messstoffen, die Cu-Legierungen bzw. CrNi-Stahl 1.4571 (Option) nicht angreifen, und Überprüfung von Betriebsmanometern durch Anschluss an Absperrventil mit Prüfzapfen M 20x1,5, Prüf-flansch 60 x 25 x 10 oder rundem Prüfflansch.

Messbereiche bis 0-25 bar justiert für gasförmige Messstoffe, Zifferblattaufschrift "G",
ab 0-40 bar justiert für flüssige Messstoffe, Zifferblattaufschrift "F"

Nenngröße (NG)

160 mm

Genauigkeit (EN 837-1)

Klasse 0,6

Messbereiche (EN 837-1)

0-0,6 bis 0-600 bar
auch entsprechende Vakuum-/ und Mano-Vakuummessbereiche

Verwendungsbereiche

ruhende Belastung: Skalenendwert
dynamische Belastung: 90% vom Skalenendwert
Überlast: 1,3 x Skalenendwert

Schutzart

IP 54

Weitere Informationen über Vorzüge, Verwendungsbereiche, Temperaturbeständigkeit, messtechnische Eigenschaften und Anzeigebereiche der lieferbaren Feinmess-Rohrfeder-Typen Kl. 0,6 nach EN 837-1 finden Sie in der **Übersicht 2000**.

Standardausführung

Anschluss

seitlich abgehend bei 3 Uhr, Eck-Absperrventil mit 2 Spannmuffen M20x1,5 innen und Zubehör

Messstoffberührte Teile

Bestellkennzahl -1: Anschluss: = Messing

Rohrfeder:

≤ 40 bar = Bronze, Kreisform, Weichlötung
60 bar = Kupfer-Beryllium, Kreisform,
Hartlötung
≥ 100 bar = Cr-Ni-Stahl 1.4571, Schrauben-
form, Hartlötung

Zeigerwerk

Messing / Neusilber

Zifferblatt

Aluminium weiß, Skalierung schwarz

Zeiger

Schneidenzeiger, Aluminium schwarz

Gehäuse und Ring

Stahl schwarz, Bajonettring enganliegend

Sichtscheibe

Instrumentenglas



Zubehör (im Lieferumfang enthalten)

- 1 Gerätekoffer 400 x 380 x 100 Kunststoff schwarz
- 1 Zwischenstück M 20 x 1,5 / Prüfflansch 60 x 25 x 10
- 2 Befestigungsschrauben M 8
- 2 Sechskantmuttern M 8
- 2 Distanzbuchsen
- 2 Flachdichtungen Cu
- Vorsteckgabel für runden Prüfflansch

Optionen u.a.

- Abnahmeprüfzeugnis 3.1 nach EN 10204 für die Genauigkeit
- Gehäuse CrNi-Stahl, Typ RFPCh 160-1
- messstoffberührte Teile 1.4571, Eckabsperrentil und Zubehör aus 1.4571, Typen RFPB 160-3 oder RFPCh 160-3
- Sonderjustage, z.B. bis 0-160 bar mit Luft, Zifferblattaufschrift G, auf Anfrage

Bestellangaben:

Grundtyp/Nenngröße: **RFPB 160**
RFPCh 160

Bestellkennzahl für
messstoffberührtes
Material -1 (Standard)
 -3 (Option)

Messbereich: gemäß EN 837-1, z.B. **0-6 bar**
(vergl. Übersicht 2000)

Sonderausführungen: (siehe oben)

Beispiele für Bestelltexte:

- RFPB 160-1, 0-6 bar
- RFPCh 160-3, -1/+9 bar



ARMATURENBAU GmbH
Manometerstraße 5 • D-46487 Wesel - Ginderich
Tel.: (0 28 03) 91 30-0 • Fax: (0 28 03) 10 35
armaturenbau.de • mail@armaturenbau.de

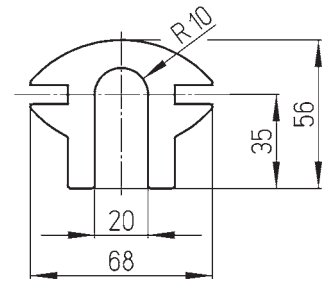


Tochterfirma und Vertrieb Ost
MANOTHERM Beierfeld GmbH
Am Gewerbehark 9 • D-08344 Grünhain-Beierfeld
Tel.: (0 37 74) 58-0 • Fax: (0 37 74) 58-545
manotherm.de • mail@manotherm.de

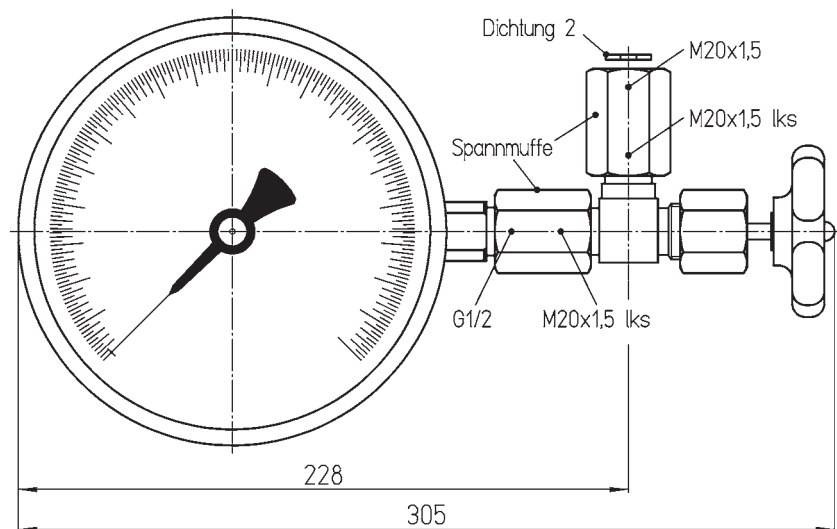
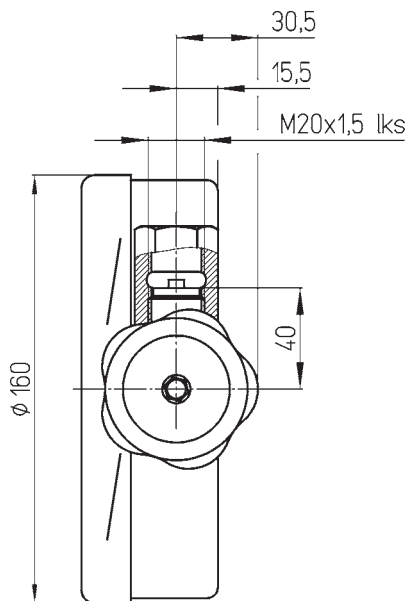
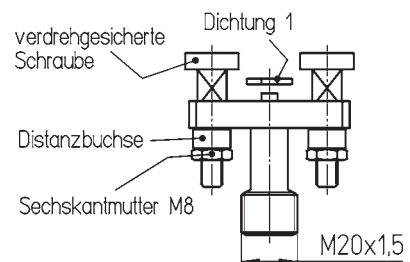
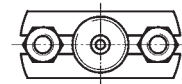
2102
11/05

Maße und Massen, Zubehör

Vorsteckgabel
zusätzlich zum Zwischenstück
zum Anschluss an
runden Prüfflansch



Zwischenstück
zum Anschluss an
Prüfflansch 60 x 25 x 10



Massen (ca.):	1,60 kg	Manometer RFPB 160
	3,20 kg	Zubehör (mit Absperrventil und Spannmuffen M 20x1,5)
	1,20 kg	Tragekoffer (leer)
	6,0 kg	gesamt

Unsere Geräte werden ständig weiterentwickelt, daher Änderungen vorbehalten.