

# МАНОМЕТРЫ С ПЛАСТИНЧАТОЙ ПРУЖИНОЙ

для устройств, дозирующих хлор, вертикальная пластинчатая пружина, корпус из полиамида с завинчивающимся кольцом

НД 63 тип **PsPK 63-2**

## Область применения

Манометр с вертикальной пластинчатой пружиной типа PsPK 63-2 был разработан специально для использования в устройствах, дозирующих хлор. Нижняя часть пластинчатой пружины со штуцером целиковая, изготовлена из углеродистой стали, заготовку получают методом горячей штамповки.

Детали нижней части, контактирующие с измеряемой средой, без покрытия. Пластинчатая пружина выполнена из стали и лакирована серебряным, вакуумстойчивым покрытием. Корпус, выполненный из ударопрочного полиамида с завинчивающимся кольцом, предохраняет механизм от внешнего вредного воздействия среды (хлорного газа).

## Номинальный диаметр

63мм

## Точность по EN 837:

класс 4,0

## Диапазон измерений по EN 837-3

от 0...1 бар до 0...40 бар, а также соответствующие вакуум- и мановакуумметрические диапазоны измерений, наиболее часто используемые диапазоны измерений макс. -1/0 бар и 0/16 бар

## Рабочая нагрузка

максимально допустимая статическая нагрузка: до конечного значения шкалы при переменной нагрузке: 90% от конечного значения шкалы

## Температура:

температура окружающей среды: -20...+50 °C  
температура измеряемой среды: макс. +50 °C

## Температурная погрешность

при отклонении температуры на каждые 10 °C от нормальной температуры +20 °C дополнительная погрешность составляет приблизительно 0,6%.

## Вид защиты (EN 60529 / IEC 529)

IP65

## Стандартное исполнение

### Штуцер

G ¼ B радиальный или осевой по центру (rm);  
входное отверстие Ø 5мм;  
штуцер и нижняя часть пластинчатой пружины цельные, из стали

### Пластинчатая пружина

вертикальная, из стали с вакуумстойчивым покрытием из серебра

О-образная прокладка: из витона FPM

Механизм: латунь/мельхиор

### Циферблат

алюминий белого цвета, надписи черного цвета

Стрелка: алюминий черного цвета

### Корпус и кольцо

полиамид 6В, усиленный стекловолокном, черный, завинчивающееся кольцо, герметичный корпус, заглушки, выравнивающие давление.

Стекло из акрила



PsPK 63-2, -1/0 бар, в данном случае со спец. шкалой 0/1 бар абсолютное давление, штуцер G¼ B

Общая информация о преимуществах, применении, технических характеристиках и диапазонах измерений всех поставляемых типов манометров с вертикальной пластинчатой пружиной представлена в обзоре 4000.

## Специальные исполнения (среди прочего)

- другая резьба - по запросу
- другой материал для деталей, контактирующих с измеряемой средой, например, 1.4571, и прочее - по запросу
- механизм износо- и коррозионноустойчивый
- специальные шкалы, например, двойная шкала и проч.
- 3-х кратные перегрузки, максимально до 50 бар
- Reed-переключатель по запросу

## Текст заказа:

Пожалуйста, укажите при заказе:

Основной тип:	<b>PsPK 63</b>
Условное обозначение материала деталей, контактирующих с измеряемой средой:	-2 (сталь / серебряное покрытие/ прокладка из витона FPM)
Условное обозначение формы корпуса: (см. на обороте)	<b>rm</b> или <b>rmT</b> (стандарт = штуцер радиальный = без усл. обоз.)
Диапазон измерений:	в соответствии с EN837-3 напр., -1/0 бар или 0-16 бар
Соединительная резьба:	<b>G ¼ B</b> (стандарт)
Особенности:	(см. выше)

## Пример текста заказа:

- PsPK 63-2, -1/0 бар, G¼ B
- PsPK 63-2, rm, 16 бар, G¼ B



**ARMATURENBAU GmbH**  
Manometerstraße · D-46487 Wesel-Ginderich  
Тел.: (0 28 03) 91 30-0 · Факс: (0 28 03) 10 35  
armaturenbau.com · mail@armaturenbau.com

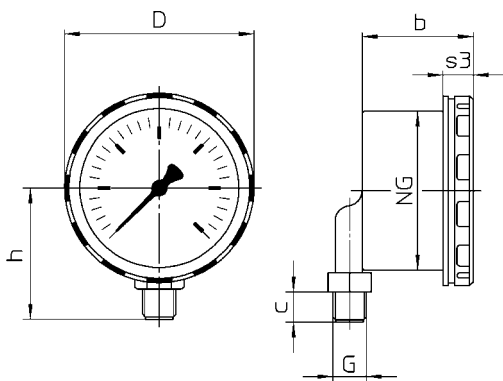


Дочерняя фирма и сбыт на Восточную Германию и Европу  
**MANOTHERM Beierfeld GmbH**  
Am Gewerbepark 9 · D-08340 Beierfeld  
Тел.: (0 37 74) 58-0 · Факс: (0 37 74) 58-545  
manotherm.com · manotherm@t-online.de

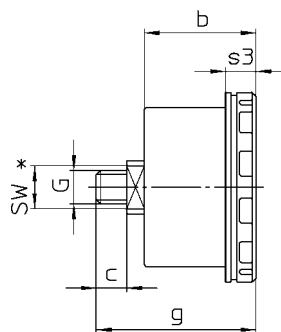
**4310**  
10/01

## Формы корпуса, условные обозначения, вес и размер

Штуцер радиальный  
без дополнительного  
усл. обозначения

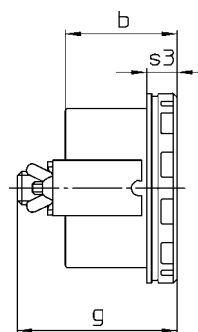


Штуцер осевой по центру  
усл. обозначение: gm



\* двойной кант

Штуцер осевой по центру  
с установочными скобами  
для монтажа на щите  
усл. обозн. gmT



Размеры (мм) и масса (кг)

НД	D	b	c	g	G	h±1	s3	SW	Вес (прибл.)
63	75	44	12	63	G ¼ B	52	12	17	0,250 kg

НД - номинальный диаметр

Диапазон измерений / Цена деления:

Диапазон измерений бар	Цена деления бар
-1 / 0 -1200 / 0 mbar	0,02 20 mbar
-1 / + 0,6	0,05
-1 / + 1,5	0,1
-1 / + 3	0,2
-1 / + 5	0,2
-1 / + 9	0,2
-1 / +15	0,5
-1 / + 24	1,0
1,0	0,02
1,6	0,05
2,5	0,1
4	0,2
6	0,2
10	0,2
16	0,5
25	1,0
40	2,0