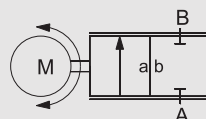


# РЕГУЛИРУЮЩИЕ КЛАПАНЫ позиционирование (регулирование расхода)

серия **RMQ**

позиционирование	
управляемый шаговым двигателем	
проходное сечение	Ду 1-32 мм
диапазон давлений	Ру 0-64 бар
присоединения	резьба

RMQ



Техническая конструкция клапана зависит от рабочей среды и области применения. Это может привести к отклонению от общей спецификации относительно конструкции, уплотнений и технических характеристик.

## СПЕЦИФИКАЦИИ

конструкция	прямого действия со встроенным 3-точечным регулированием
функция	безшаговое регулирование поршня через управляющий сигнал
материалы корпуса клапана	алюминий, латунь, нержавеющая сталь
материалы уплотнения	PU, HNBR, FPM, PTFE
среды	газовые, жидкие, вязкие
управляющий сигнал	I <sub>E</sub> 0-20 мА/ 4-20 мА U <sub>E</sub> 0-10 В
присоединение привода	G <sup>1</sup> / <sub>8</sub> "
номинальное напряжение	24 В =/~
электрическое присоединение	концентрическое гнездо DIN 40040 с 5 клеммами
защита оболочки	IP65
постоянный режим работы, продолжительность включения	100 %
опции/аксессуары	разрешительная документация, крепление, датчик значения управляющего сигнала

## ОСНОВНЫЕ ПАРАМЕТРЫ

тип	Ду, мм	присоединение, резьба	присоединение, фланец	диапазон регулирования, бар	пропускная способ. Kv	рабочая среда	окруж. среда	время срабатывания, мс
RMQ 10	1	G <sup>3</sup> / <sub>8</sub> "	-	0-25	0,8 л/мин	0...60 °C	0...50 °C	3,5
RMQ 10	2	G <sup>3</sup> / <sub>8</sub> "	-	0-25	1,8 л/мин	0...60 °C	0...50 °C	5,0
RMQ 10	3	G <sup>3</sup> / <sub>8</sub> "	-	0-25	3,5 л/мин	0...60 °C	0...50 °C	5,0
RMQ 10	4	G <sup>3</sup> / <sub>8</sub> "	-	0-25	5,7 л/мин	0...60 °C	0...50 °C	7,0
RMQ 10	5	G <sup>3</sup> / <sub>8</sub> "	-	0-25	9,0 л/мин	0...60 °C	0...50 °C	8,5
RMQ 10	6	G <sup>3</sup> / <sub>8</sub> "	-	0-25	15,0 л/мин	0...60 °C	0...50 °C	12,0
RMQ 10	8	G <sup>3</sup> / <sub>8</sub> "	-	0-25	26,0 л/мин	0...60 °C	0...50 °C	16,0
RMQ 10	10	G <sup>3</sup> / <sub>8</sub> "	-	0-25	45,0 л/мин	0...60 °C	0...50 °C	7,5
RMQ 15	15	G <sup>1</sup> / <sub>2</sub> "-G <sup>3</sup> / <sub>4</sub> "	-	0-25	5,9 м <sup>3</sup> /ч	0...60 °C	0...50 °C	13,0
RMQ 20	20	G <sup>3</sup> / <sub>4</sub> "-G1"	-	0-16/64	7,3 м <sup>3</sup> /ч	0...60 °C	0...50 °C	3,0
RMQ 32	32	G1 1/4"-G1 1/4"	-	0-16/64	20,0 м <sup>3</sup> /ч	0...60 °C	0...50 °C	3,5

## ДЛИНА

тип	присоединение	стандарт, мм	1 концевой выключатель индуктивный, мм	2 концевых выключателя индуктивных, мм	1 концевой выключатель механический, мм	ручное управление
RMQ 10	резьба	60,0	-	-	-	-
RMQ 15	резьба	80,0	-	-	-	-
RMQ 20	резьба	217,0	-	-	-	-
RMQ 32	резьба	269,0	-	-	-	-