

# КЛАПАНЫ ДЛЯ ВЫСОКОГО ДАВЛЕНИЯ 2/2 ходовые, прямого действия

серия A 45



2/2 ходовой клапан	
прямого действия	
проходное сечение	Ду 2-6 мм
диапазон давлений	P <sub>y</sub> 0-130 бар
присоединения	резьба
функция: <b>НЗ</b> клапан нормально закрытый	функция: <b>НО</b> клапан нормально открытый



Техническая конструкция клапана зависит от рабочей среды и области применения. Это может привести к отклонению от общей спецификации относительно конструкции, уплотнений и технических характеристик.

СПЕЦИФИКАЦИИ	
конструкция	сбалансированный по давлению, с возвратной пружиной
функция	НЗ – нормально закрытый НО – нормально открытый
материалы корпуса	нержавеющая сталь
материалы уплотнения	NBR, PTFE, FPM, EPDM
среды	газ, жидкость
привод	магнит постоянного тока магнит переменного тока со встроенным выпрямителем / отдельным выпрямителем
номинальное напряжение	24 В = / 230 В ~
электрическое присоединение	разъем с плоскими клеммами DIN EN 175301-803, форма А, светодиод
класс изоляции	Н 180 °С
защита оболочки	IP65
постоянный режим работы, продолжительность включения	100 %
направление потока	A → B
вакуум	утечка < 10 <sup>-6</sup> мбар·л·с <sup>-1</sup>
опции/аксессуары	функция НО, разрешительная документация, крепление, специальные напряжения, разъем M 12 x 1

ОСНОВНЫЕ ПАРАМЕТРЫ									
тип	Ду, мм	присоединения, резьба	присоединения, фланец	давление P <sub>y</sub> , бар	пропускная способ. Кв, A → B	рабочая среда	окруж. среда	время срабатывания о/з, мс	
A 45	2	G <sup>3</sup> / <sub>8</sub> "	-	0-130	1,3 л/мин	-10...80 °С	-10...80 °С	20/45	
A 45	4	G <sup>3</sup> / <sub>8</sub> "	-	0-40/60	5,3 л/мин	-10...80 °С	-10...80 °С	20/45	
A 45	6	G <sup>3</sup> / <sub>8</sub> "	-	0-10	9,8 л/мин	-10...80 °С	-10...80 °С	20/45	

ДЛИНА						
тип	присоединения	стандарт, мм	1 концевой выключатель индуктивный, мм	2 концевых выключателя индуктивных, мм	1 концевой выключатель механический, мм	ручное управление
A 45	резьба	113,0	-	-	-	-

# КЛАПАНЫ ДЛЯ ВЫСОКОГО ДАВЛЕНИЯ

## 2/2 ходовые, прямого действия

серия KV



2/2 ходовой клапан

прямого действия

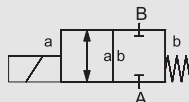
проходное сечение Ду 2-14 мм

диапазон давлений Ру 0-400 бар

присоединения резьба

функция: **H3**

клапан нормально закрытый

**ВНИМАНИЕ**

Техническая конструкция клапана зависит от рабочей среды и области применения. Это может привести к отклонению от общей спецификации относительно конструкции, уплотнений и технических характеристик.

## СПЕЦИФИКАЦИИ

конструкция	сбалансированный по давлению, с возвратной пружиной
функция	H3 – нормально закрытый
материалы корпуса	никелированная сталь, нержавеющая сталь
материалы уплотнения	NBR, PTFE, FPM, специальные материалы
среды	газ, жидкость
привод	магнит постоянного тока магнит переменного тока со встроенным выпрямителем
номинальное напряжение	24 В = / 230 В ~
электрическое присоединение	разъем с плоскими клеммами DIN EN 175301-803, форма А, светодиод
класс изоляции	H 180 °C
защита оболочки	IP65
постоянный режим работы, продолжительность включения	100 %
направление потока	A → B B → A по запросу
вакуум	утечка < 10 <sup>-6</sup> мбар·л·с <sup>-1</sup>
опции/аксессуары	специальные резьбы, работа на 2 катушках, разрешительная документация, специальные напряжения, разъем М 12 x 1, клеммная коробка

## ОСНОВНЫЕ ПАРАМЕТРЫ

тип	Ду, мм	присоединения, резьба	присоединения, фланец	давление Ру, бар	пропускная способ. Кв, А → В	рабочая среда	окруж. среда	время срабатывания о/з, мс
KV 15	2	G <sup>3</sup> / <sub>8</sub> "	-	0-400	1,7 л/мин	-40...100 °C	-40...80 °C	60/170
KV 15	3	G <sup>3</sup> / <sub>8</sub> "	-	0-300	4,1 л/мин	-40...100 °C	-40...80 °C	60/170
KV 15	4	G <sup>3</sup> / <sub>8</sub> "	-	0-150	11,0 л/мин	-40...100 °C	-40...80 °C	60/170
KV 15	5	G <sup>3</sup> / <sub>8</sub> "	-	0-100	13,5 л/мин	-40...100 °C	-40...80 °C	60/170
KV 15	6	G <sup>3</sup> / <sub>8</sub> "	-	0-70	17,4 л/мин	-40...100 °C	-40...80 °C	60/170
KV 15	8	G <sup>3</sup> / <sub>8</sub> "	-	0-40	24,0 л/мин	-40...100 °C	-40...80 °C	60/170
KV 20	8	G <sup>1</sup> / <sub>2</sub> "	-	0-50	1,8 м <sup>3</sup> /ч	-40...100 °C	-40...80 °C	120/270
KV 20	10	G <sup>1</sup> / <sub>2</sub> "	-	0-35	2,5 м <sup>3</sup> /ч	-40...100 °C	-40...80 °C	120/270
KV 20	12	G <sup>1</sup> / <sub>2</sub> "	-	0-25	2,9 м <sup>3</sup> /ч	-40...100 °C	-40...80 °C	120/270
KV 20	14	G <sup>1</sup> / <sub>2</sub> "	-	0-15	3,2 м <sup>3</sup> /ч	-40...100 °C	-40...80 °C	120/270

## ДЛИНА

тип	присоединения	стандарт, мм	1 концевой выключатель индуктивный, мм	2 концевых выключателя индуктивных, мм	1 концевой выключатель механический, мм	ручное управление
KV 15	резьба	135,0	-	-	-	-
KV 20	резьба	160,0	-	-	-	-

# КЛАПАНЫ ДЛЯ ВЫСОКОГО ДАВЛЕНИЯ

## 2/2 ходовые, с пневмоприводом

серия MCF-H



2/2 ходовой клапан	
с пневмоприводом	
проходное сечение	Ду 8 мм
диапазон давлений	Ру 0-160 бар
присоединения	резьба
функция: <b>НЗ</b> клапан нормально закрытый	функция: <b>НО</b> клапан нормально открытый
 ВНИМАНИЕ	Техническая конструкция клапана зависит от рабочей среды и области применения. Это может привести к отклонению от общей спецификации относительно конструкции, уплотнений и технических характеристик.

СПЕЦИФИКАЦИИ	
конструкция	сбалансированный по давлению, с возвратной пружиной
функция	НЗ – нормально закрытый НО - нормально открытый
материалы корпуса	латунь
материалы уплотнения	NBR, PTFE, FPM
среды	эмульсии, светлые нефтепродукты, нейтральные газы
привод	пневматический 5/2 ходовой распределитель
интерфейс привода	NAMUR / ISO 1
номинальное напряжение	24 В = / 230 В ~
электрическое присоединение	разъем с плоскими клеммами DIN EN 175301-803, форма В, светодиод
защита оболочки	IP65
постоянный режим работы, продолжительность включения	100 %
направление потока	A → B B → A (без давления привода Δр 16 бар макс.)
вакуум	утечка < 10 <sup>-6</sup> мбар·л·с <sup>-1</sup>
опции/аксессуары	функция НО, амортизация, концевые выключатели, ручное управление, крепление, специальные напряжения, разъем М 12 x 1, взрывозащита АTEX, распределительный клапан

ОСНОВНЫЕ ПАРАМЕТРЫ								
тип	Ду, мм	присоединения, резьба	присоединения, фланец	давление Ру, бар	пропускная способ. Кв, А → В	рабочая среда	окруж. среда	время срабатывания о/з, мс
MCF-H 08	8	G <sup>3</sup> / <sub>8</sub> "	-	0-160	1,2 м <sup>3</sup> /ч	-20...160 °С	-20...160 °С	30-3000/30-3000

ДЛИНА						
тип	присоединения	стандарт, мм	1 концевой выключатель индуктивный, мм	2 концевых выключателя индуктивных, мм	1 концевой выключатель механический, мм	ручное управление
MCF-H 08	резьба	120,0	120,0	120,0	-	через привод

# КЛАПАНЫ ДЛЯ ВЫСОКОГО ДАВЛЕНИЯ 2/2 ходовые, с пневмоприводом

## серия VMK-N / VFK-N



2/2 ходовой клапан	
с пневмоприводом	
проходное сечение	Ду 15-50 мм
диапазон давлений	Ру 0-200 бар
присоединения	резьба/фланец

функция: <b>НЗ</b> клапан нормально закрытый	функция: <b>НО</b> клапан нормально открытый



**ВНИМАНИЕ**

Техническая конструкция клапана зависит от рабочей среды и области применения. Это может привести к отклонению от общей спецификации относительно конструкции, уплотнений и технических характеристик.

### СПЕЦИФИКАЦИИ

конструкция	сбалансированный по давлению, с возвратной пружиной
функция	НЗ – нормально закрытый НО - нормально открытый
материалы корпуса	оцинкованная сталь, никелированная сталь, нецветные металлы, нержавеющая сталь
материалы уплотнения	NBR, PTFE, FPM, CR, EPDM, специальные материалы
среды	газовые, жидкие, желеобразные, вязкие, пастообразные, загрязненные, агрессивные
привод	пневматический 5/2 ходовой распределитель, гидравлический 4/2 ходовой распределитель
интерфейс привода	NAMUR / ISO 1
номинальное напряжение	24 В = / 230 В ~
электрическое присоединение	разъем с плоскими клеммами DIN EN 175301-803, форма В, светодиод
защита оболочки	IP65
постоянный режим работы, продолжительность включения	100 %
направление потока	A → B B → A (без давления привода Δр 16 бар макс.)
вакуум	утечка < 10 <sup>-6</sup> мбар · л · с <sup>-1</sup>
опции/аксессуары	специальные резьбы, специальные фланцы, функция НО, амортизация, промылочные порты, порты утечек, концевые выключатели, ручное управление, разрешительная документация, крепление, специальные напряжения, разъем М 12 x 1, взрывозащита АTEX, распределительный клапан

### ОСНОВНЫЕ ПАРАМЕТРЫ

тип	Ду, мм	присоединения, резьба	присоединения, фланец	давление Ру, бар	пропускная способ. Kv, A → B	рабочая среда	окруж. среда	время срабатывания о/з, мс
VMK-N / VFK-N 15	15	G 1/2"	Ру 160/250	0-200	5,6 м <sup>3</sup> /ч	-20...160 °С	-20...160 °С	50-3000/50-3000
VMK-N / VFK-N 20	20	G 3/4"	Ру 160/250	0-200	7,7 м <sup>3</sup> /ч	-20...160 °С	-20...160 °С	50-3000/50-3000
VMK-N / VFK-N 25	25	G 1"	Ру 160/250	0-200	12,6 м <sup>3</sup> /ч	-20...160 °С	-20...160 °С	50-3000/50-3000
VMK-N / VFK-N 40	40	G 1 1/2"	Ру 160/250	0-200	31,0 м <sup>3</sup> /ч	-20...160 °С	-20...160 °С	100-3000/100-3000
VMK-N / VFK-N 50	50	G 2"	Ру 160/250	0-200	43,0 м <sup>3</sup> /ч	-20...160 °С	-20...160 °С	100-3000/100-3000

### ДЛИНА

тип	присоединения	стандарт, мм	1 концевой выключатель индуктивный, мм	2 концевых выключателя индуктивных, мм	1 концевой выключатель механический, мм	ручное управление
VMK-N / VFK-N 15	резьба/фланцы	195,0/265,0	225,0/295,0	225,0/295,0	215,0/285,0	через привод
VMK-N / VFK-N 20	резьба/фланцы	215,0/288,0	245,0/318,0	245,0/318,0	-	через привод
VMK-N / VFK-N 25	резьба/фланцы	230,0/305,0	260,0/335,0	260,0/335,0	-	через привод
VMK-N / VFK-N 40	резьба/фланцы	312,0/385,0	312,0/385,0	312,0/385,0	-	через привод
VMK-N / VFK-N 50	резьба/фланцы	312,0/385,0	312,0/385,0	312,0/385,0	-	через привод

# КЛАПАНЫ ДЛЯ ВЫСОКОГО ДАВЛЕНИЯ серия VMK-H / VFK-H DR

## 3/2 ходовые, с пневмоприводом



3/2 ходовой клапан	
с пневмоприводом	
проходное сечение	Ду 15-50 мм
диапазон давлений	Ру 0-200 бар
присоединения	резьба/фланец
функция: <b>НЗ</b> клапан нормально закрытый	функция: <b>НО</b> клапан нормально открытый
<p><b>ВНИМАНИЕ</b> Техническая конструкция клапана зависит от рабочей среды и области применения. Это может привести к отклонению от общей спецификации относительно конструкции, уплотнений и технических характеристик.</p>	

### СПЕЦИФИКАЦИИ

конструкция	сбалансированный по давлению, с возвратной пружиной и межканальным переключением
функция	НЗ – нормально закрытый (A → B) НО - нормально открытый (A → B)
материалы корпуса	оцинкованная сталь, никелированная сталь, нецветные металлы, нержавеющая сталь
материалы уплотнения	NBR, PTFE, FPM, CR, EPDM, специальные материалы
среды	газовые, жидкие, желеобразные, вязкие, пастообразные, загрязненные, агрессивные
привод	пневматический 5/2 ходовой распределитель, гидравлический 4/2 ходовой распределитель
интерфейс привода	NAMUR / ISO 1
номинальное напряжение	24 В = / 230 В ~
электрическое присоединение	разъем с плоскими клеммами DIN EN 175301-803, форма В, светодиод
защита оболочки	IP65
постоянный режим работы, продолжительность включения	100 %
направление потока	A → B / A → C B → A (без давления привода Δр 16 бар макс.)
вакуум	утечка < 10 <sup>-6</sup> мбар·л·с <sup>-1</sup>
опции/аксессуары	специальные резьбы, специальные фланцы, функция НО, амортизация, промывочные порты, порты утечек, концевые выключатели, ручное управление, разрешительная документация, крепление, специальные напряжения, разъем М 12 x 1, взрывозащита АTEX, распределительный клапан

### ОСНОВНЫЕ ПАРАМЕТРЫ

тип	Ду, мм	присоединения, резьба	присоединения, фланец	давление Ру, бар	пропускная способ. Kv, A → B	рабочая среда	окруж. среда	время срабатывания о/з, мс
VMK-H / VFK-H 15 DR	15	G <sup>1</sup> / <sub>2</sub> "	-	0-200	5,6 м <sup>3</sup> /ч	-20...160 °С	-20...160 °С	50-3000/50-3000
VMK-H / VFK-H 20 DR	20	G <sup>3</sup> / <sub>4</sub> "	-	0-200	7,7 м <sup>3</sup> /ч	-20...160 °С	-20...160 °С	50-3000/50-3000
VMK-H / VFK-H 25 DR	25	G1"	-	0-200	12,6 м <sup>3</sup> /ч	-20...160 °С	-20...160 °С	50-3000/50-3000
VMK-H / VFK-H 40 DR	40	G1 1/2"	-	0-200	31,0 м <sup>3</sup> /ч	-20...160 °С	-20...160 °С	100-3000/100-3000
VMK-H / VFK-H 50 DR	50	G2"	-	0-200	43,0 м <sup>3</sup> /ч	-20...160 °С	-20...160 °С	100-3000/100-3000

### ДЛИНА

тип	присоединения	стандарт, мм	1 концевой выключатель индуктивный, мм	2 концевых выключателя индуктивных, мм	1 концевой выключатель механический, мм	ручное управление
VMK-H / VFK-H 15 DR	резьба/фланцы	255,0/313,0	255,0/343,0	255,0/343,0	-	через привод
VMK-H / VFK-H 20 DR	резьба/фланцы	257,0/365,0	287,0/395,0	287,0/395,0	-	через привод
VMK-H / VFK-H 25 DR	резьба/фланцы	265,0/370,0	-	-	-	через привод
VMK-H / VFK-H 40 DR	резьба/фланцы	400,0/500,0	400,0/500,0	400,0/500,0	-	через привод
VMK-H / VFK-H 50 DR	резьба/фланцы	400,0/500,0	400,0/500,0	400,0/500,0	-	через привод