

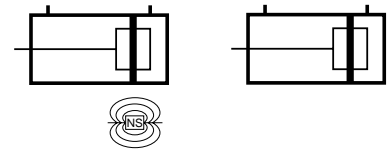
ЦИЛИНДРЫ ДВУХСТОРОННЕГО ДЕЙСТВИЯ

Ø 16 до 25 мм,

Согласно стандартам ISO, CETOP и AFNOR

Оборудованы (не оборудованы)

под датчики положения. Типы ISOCLAIR, C-AS



- Цилиндры по стандартам ISO 6432 и NF E 49-030
- Снабжены проушиной типа MP4 сзади для шарнирного крепления
- Возможен непосредственный монтаж цилиндра, имеющего резьбу на торцах, к корпусу конструкции



ХАРАКТЕРИСТИКИ

- **Среда** : воздух или нейтр. газ, фильтрованный, смазанный или сухой
- **Давление** : 10 бар макс.
- **Температура** : 0°C до +70°C
- **Корпус** : нерж. сталь
- **Шток** : нерж. сталь
- **Уплотнения поршня** : полиуретан (PUR)
- **Демпфирование** : упругое
- **Порты** : M5 (Ø 16 мм) G1/8 (Ø 20 - 25 мм)

СПЕЦИФИКАЦИИ

Цилиндры, оборудованные под датчики положения

Ø (мм)	ход (мм)	ссылка	код
16	25	C 16 AS 25 DM	435 00 305
	50	C 16 AS 50 DM	435 00 306
	100	C 16 AS 100 DM	435 00 308
20	25	C 20 AS 25 DM	435 00 309
	50	C 20 AS 50 DM	435 00 310
	100	C 20 AS 100 DM	435 00 312
25	25	C 25 AS 25 DM	435 00 313
	50	C 25 AS 50 DM	435 00 314
	100	C 25 AS 100 DM	435 00 316
	160	C 25 AS 160 DM	435 00 317

Цилиндры, не оборудованные под датчики положения

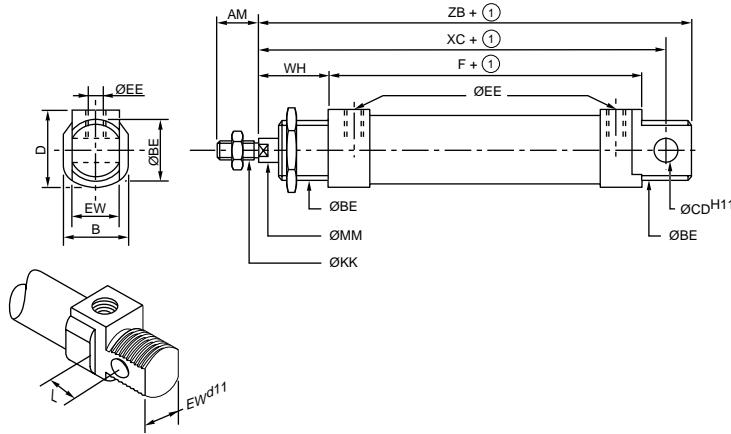
Ø (мм)	ход (мм)	ссылка	код
16	25	C 16 AS 25	435 00 070
	50	C 16 AS 50	435 00 071
	100	C 16 AS 100	435 00 073
20	25	C 20 AS 25	435 00 074
	50	C 20 AS 50	435 00 075
	100	C 20 AS 100	435 00 077
25	25	C 25 AS 25	435 00 078
	50	C 25 AS 50	435 00 079
	100	C 25 AS 100	435 00 081
	160	C 25 AS 160	435 00 290

АКСЕССУАРЫ И ОПЦИИ

- Принадлежности для монтажа цилиндров (см. следующую страницу)
- Магнитные датчики положения и монтажные комплекты (см. страницы 9 и 10)
- Регуляторы расхода, монтируемые непосредственно на порты цилиндров (см. страницу 24)
- Сквозной шток
- Коррозионно-стойкие версии целиком из нерж. стали

ЦИЛИНДРЫ ISOCLAIR

РАЗМЕРЫ

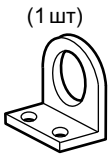


Ø	16	20	25
AM	16	20	22
B	20	24	29
BE	M16x1,5	M22x1,5	M22x1,5
CD	6	8	8
D	21	29	30
EE	M5	G1/8	G1/8
EW	12	16	16
F	54,5	63,5	68,5
KK	M8x1	M8x1,25	M10x1,25
L	9	12	12
MM	6	10	10
WH	22	24	28
XC	81,5	95	104
ZB	90,5	105	114

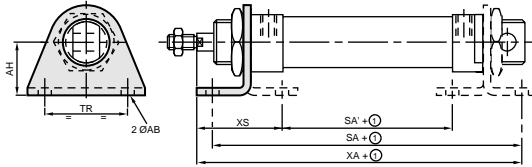
МОНТАЖНЫЕ ПРИСПОСОБЛЕНИЯ ДЛЯ ISOCLAIR ЦИЛИНДРОВ

① : + ход

УГЛОВАЯ ОПОРА-MS3



Ø (мм)	КОД	
16	439 00 183	
20	439 00 184	
25	439 00 184	



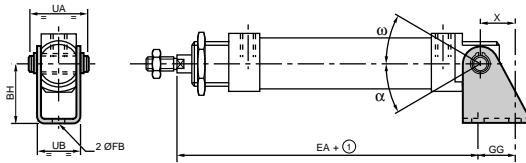
Ø	16	20	25
AB	5,5	6,6	6,6
AH	20	25	25
SA	82,5	97,5	102,5
SA'	34,5	39,5	44,5
TR	32	40	40
XA	90,5	104,5	113,5
X	32	36	40

① : + ход

ТОРЦЕВАЯ ЦАПФА



Ø (мм)	КОД	
16	439 00 181	
20	439 00 182	
25	439 00 182	



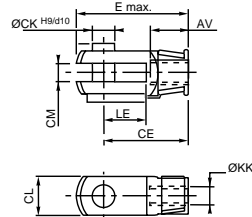
Ø	16	20	25
BH	27	30	30
EA	79	91	100
FB	5,5	6,6	6,6
GG	16	20	20
UA	25	32	32
UB	18	24	24
X	13,5	16	16

① : + ход

ВИЛКА - AP2

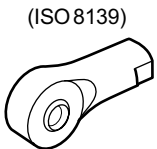


Ø (мм)	КОД	
16	439 00 159	
20	439 00 161	
25	434 00 016	

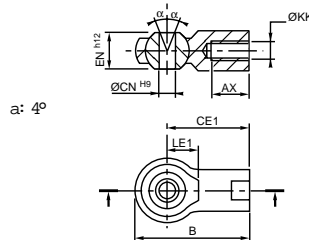


Ø	16	20	25
AV	12	16	20
CE	24	32	40
CL	12	16	20
CM	6	8	10
CK	6	8	10
E	33,5	45	56
KK	M8x1	M8x1,25	M10x1,25
LE	12	16	20

СФЕРИЧЕСКАЯ ГОЛОВКА - AP6



Ø (мм)	КОД	
16	439 00 186	
20	439 00 187	
25	434 00 001	

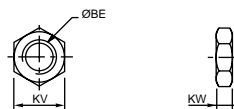


Ø	16	20	25
AX	12	16	20
B	40	48	57
CE1	30	36	43
CN	6	8	10
EN	9	12	14
KK	M8x1	M8x1,25	M10x1,25
LE1	11	13	15

ГАЙКА



Ø (мм)	КОД	
16	439 00 150	
20	439 00 151	
25	439 00 151	



Ø	16	20	25
BE	M16x1,5	M22x1,5	M22x1,5
KV	19	27	27
KW	4	5	5