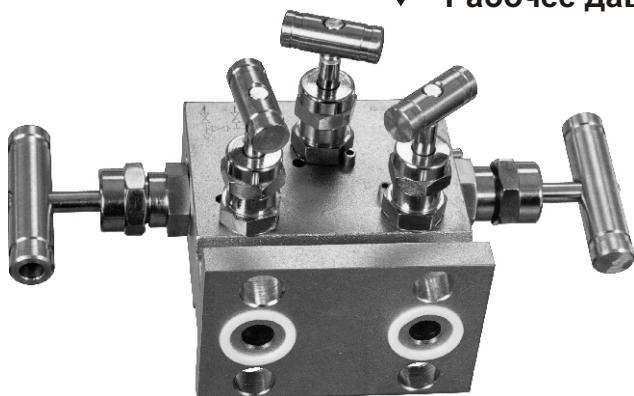
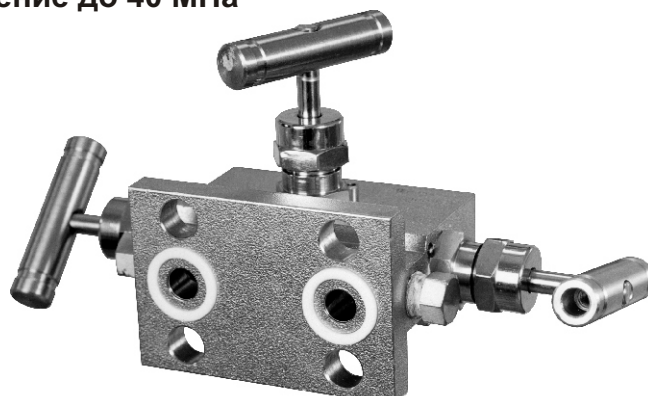


Вентильные блоки типа VM-3 и VM-5

- ✓ Материал корпуса – сталь 316ss
- ✓ Рабочее давление до 40 МПа



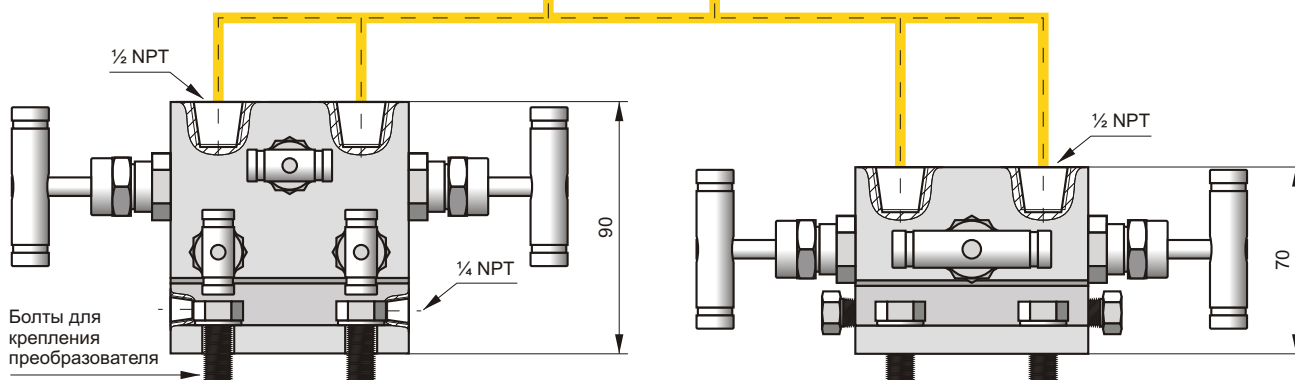
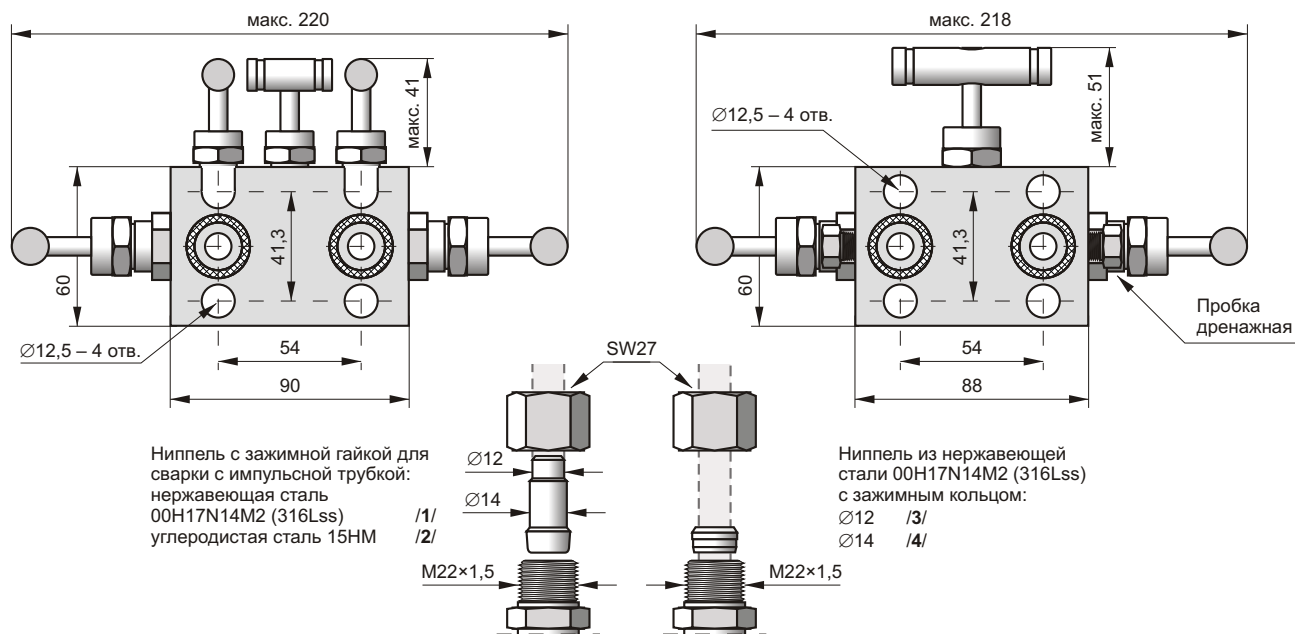
Вентильный блок VM-5



Вентильный блок VM-3

Предназначение и характеристика

Вентильные блоки (трех- и пятиходовые) предназначены для монтажа с преобразователями разницы давлений. Позволяют производить такие действия как: подключение преобразователя к импульсной линии, обнуление в условиях статического или атмосферного давления. Пятиходовой вентильный блок, дополнительно обеспечивает возможность подключения калибратора, с целью метрологического контроля преобразователя. Вентильные блоки VM-3 и VM-5 имеют современную конструкцию и небольшую массу. Высокая точность производства и сборки, позволяет без особых усилий закрывать и открывать любые вентили блока.



Технические характеристики

Максимальное давление 40 МПа
(в соответствии с графиком)

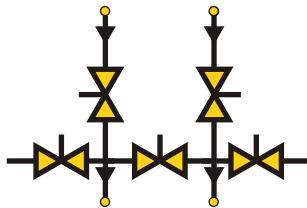
Материал сальников вентиляей
фторопласт или графит

Материал корпуса H17N14M2 (316ss)

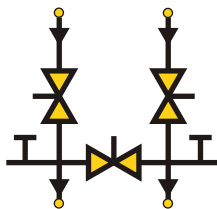
Масса: VM-3 1,8 кг
VM-5 2,54 кг

Присоединительные размеры:
от стороны подвода импульса – два отверстия с внутр. резьбой 1/2 NPT
от преобразователя – межцентровое расстояние фланцевых выводов 54 мм

Системы соединений

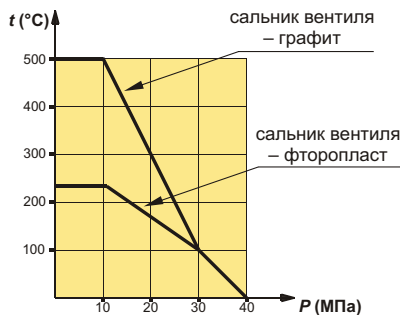


Вентильный блок VM-5



Вентильный блок VM-3

График зависимости рабочего давления от температуры



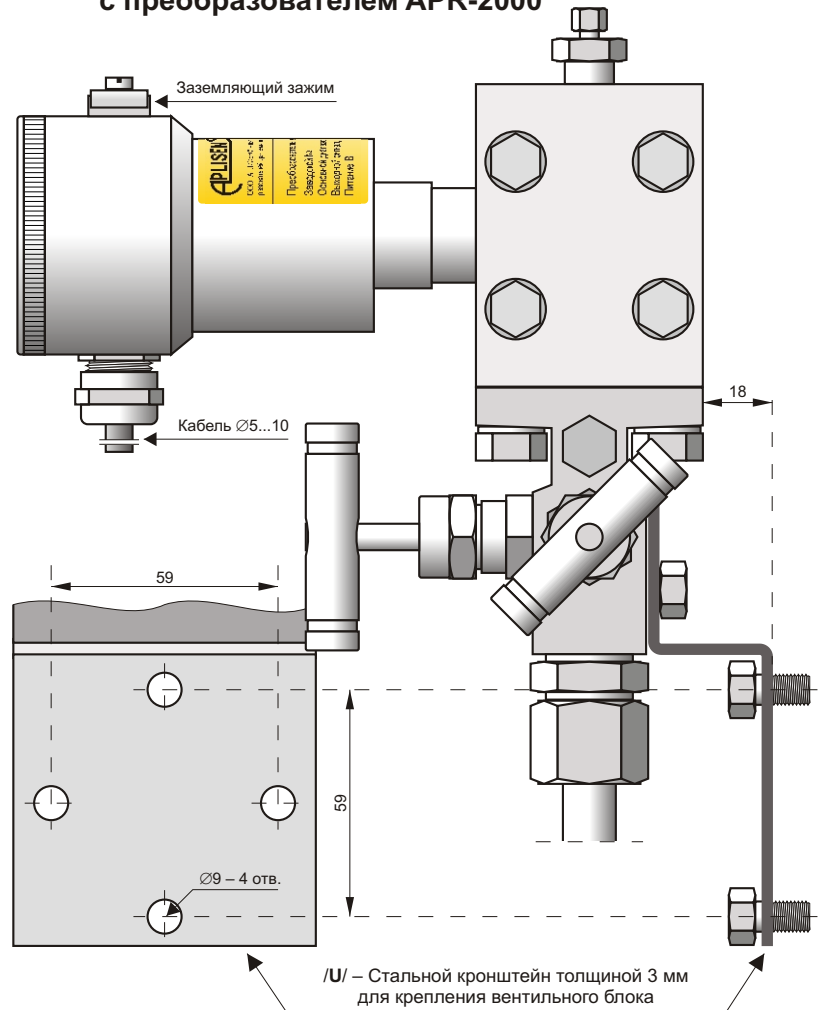
Способ заказа

Вентильный блок:
3-ходовой – **VM-3** / / / / /
5-ходовой – **VM-5** / / / / /

Специальное исполнение **ГРАФИТ**
– графитовые сальники вентиляей

Дополнительное оборудование – согласно перечню:

Пример монтажа вентильного блока VM-3 с преобразователем APR-2000



Принципы подбора и комплектации вентильных блоков

Для вентиляей в стандартном исполнении – применяются фторопластовые сальники вентиляей, в специальном исполнении – графитовые. Специальное исполнение следует применять только для вентильных блоков, работающих при температуре выше 200°C.

Вентильный блок поставляется совместно с уплотнениями фланцевых выводов. По заказу может быть оснащен: комплектом болтов M10 или 7/16" (из нержавеющей стали) для монтажа преобразователя, ниппельными соединениями для подключения импульсных трубок, а также стальными кронштейнами для крепления вентильного блока на конструкции.

Код	Изделие
A	Комплект болтов M10 для монтажа преобразователя
B	Комплект болтов 7/16" для монтажа преобразователя
1	Комплект ниппелей для сварки из нержавеющей стали 316Lss
2	Комплект ниппелей для сварки из углеродистой стали 15HM
3	Комплект ниппелей с зажимным кольцом Ø12
4	Комплект ниппелей с зажимным кольцом Ø14
U	Стальной кронштейн толщиной 3 мм для крепления вентильного блока