

Ресивер со встроенными импульсными клапанами (Ø 160 мм)

импульсные клапаны со встроенным соленоидом, присоединение 1"

ОСОБЕННОСТИ

- Ресивер со встроенными импульсными клапанами состоит из алюминиевого профиля и торцевых крышек и соответствует нормам CE для оборудования под давлением (Директива 97/23/ЕС).
- Конструкция с клапаном, полностью встроенным в ресивер и имеющим специальный беспружинный мембранно-поршневой затвор, позволяет достичь высочайшего пикового давления и наибольшего расхода, требуемых для систем очистки воздуха.
- Высококачественные поршень/мембрана из TPE (термопластического эластомера – hytrel) гарантирует долгий срок службы и широкий температурный диапазон.
- Возможность использовать различные комбинации расстояний между клапанами с числом клапанов до 24.
- Легкость соединения с другими ресиверами. Дополнительные присоединения для различных аксессуаров, таких как: фильтр-регулятор, манометр, предохранительный клапан, автоматический/ручной дренажный клапан
- Несколько типов присоединения выходных патрубков: быстросъемное присоединение, муфтовое, патрубок или резьбовое.
- Встроенные в клапаны глушители снижают шум и предохраняют клапаны от проникновения в них посторонних частиц.
- Встроенные соленоиды имеют катушки F-класса с эпоксидным покрытием, на клапан может быть установлен целый ряд водонепроницаемых и взрывозащищенных соленоидов.

ОБЩИЕ ХАРАКТЕРИСТИКИ

перепад давления (PS) 0,3 до 8,5 бар (1 бар = 100 кПа)
 температура окружающей среды от -20 °C до +85 °C

Ресивер

объем 0,20 дм³ на 1 см длины
 рекомендуемый мин. объем 10 дм³ (соответствует ресиверу длиной 500мм)
 мин. расстояние м/клапанами 120 мм
 макс. длина 3000 мм
 мин. длина импульса 50 мс

рабочая среда	диапазон температур (TS)	мембрана/поршень
воздух	от -20 °C до +100 °C	TPE (hytrel)

КОНСТРУКЦИЯ

Ресивер	Анодированный алюминий
Адаптер/корпус клапана/торцевые крышки	Алюминий
Крепёжное кольцо	Нержавеющая сталь
Хомуты (быстросъемное присоединение)	Нержавеющая сталь
Болты (крепление торцевых крышек)	Нержавеющая сталь
Трубка сердечника	Нержавеющая сталь
Сердечник и неподвижный сердечник	Нержавеющая сталь
Пружина сердечника	Нержавеющая сталь
Уплотнение и диск	NBR (нитрил-бутодиеновая резина)
Мембрана/поршень	Термопластический эластомер (hytrel)
Экранирующая катушка	Медь
Класс изоляции катушки	F
Разъем	Плоские клеммы (кабель Ø 6-8 мм)
Спецификация разъема	3xDIN 46244
Электробезопасность	IEC 335

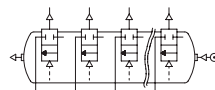
ЭЛЕКТРИЧЕСКИЕ ХАРАКТЕРИСТИКИ

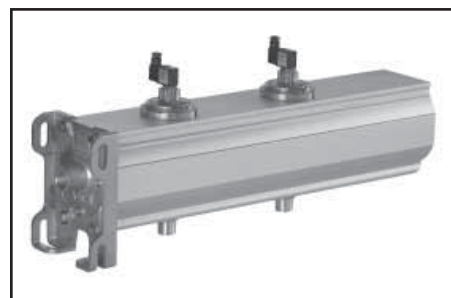
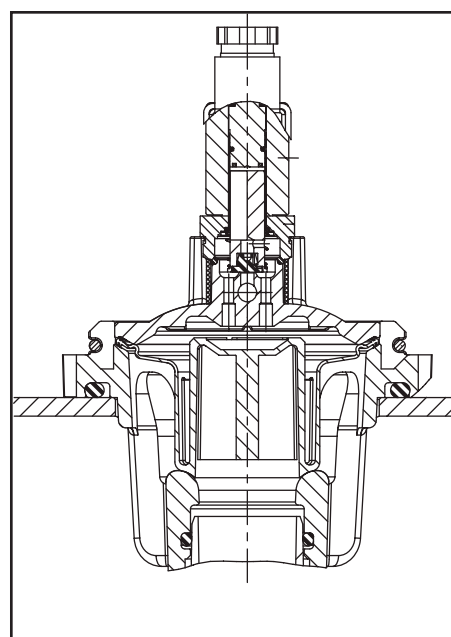
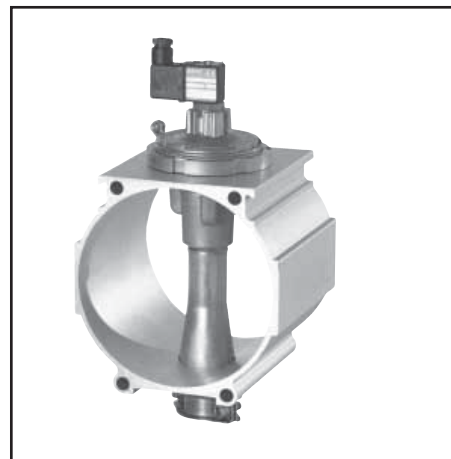
Стандартные напряжения (1) DC (=): 24 В
 AC (~): 24 В-115 В-230 В/50 Гц

тип катушки	номинальная мощность				температура окружающей среды, (°C)	защита
	пуск (~) (ВА)	режим удержания (~) (ВА)	гор./хол. (=) (Вт)	(Вт)		
CM22-FT	14,5	11	6,3	9/11,2	от -20 до +85	исполнение IP65
CM22-FI (2)	-	-	-	15/22		

(1) - Другие напряжения и 60 Гц поставляются по запросу.

(2) - Периодичный режим работы, продолжительность включения 10 %, максимальная длительность включения 1 мин.

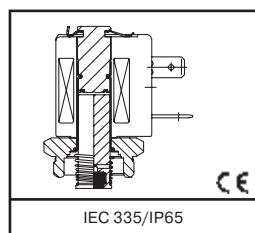
H3  2/2 серия 355



СПЕЦИФИКАЦИЯ

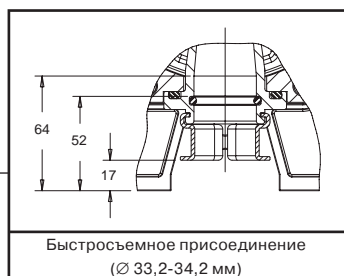
размер трубопровода	проходное сечение (мм)	пропускная способность, Kv (м³/ч) (л/мин)		перепад давления, (бар)			тип катушки ~ =		номер по каталогу
				мин.	максимум (PS)				
					воздух ~ =				
1"	25	23	384	0,30	8,5	8,5	CM22-FT	CM22-FI	..E355A...

ОБРАЗЕЦ ЗАКАЗА - например: SC E355A J 06 (Укажите напряжение/Гц) + код длины (описан на следующей странице)

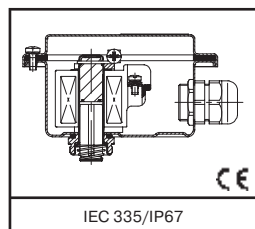


SC E 3 5 5 A

J

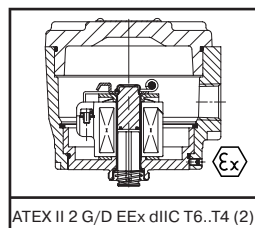


06 (1)



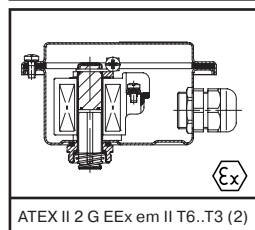
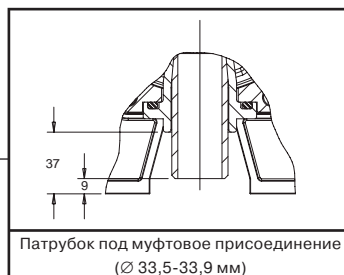
WP

K



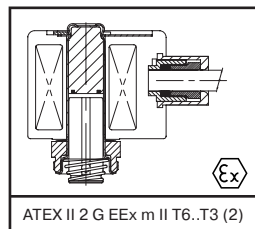
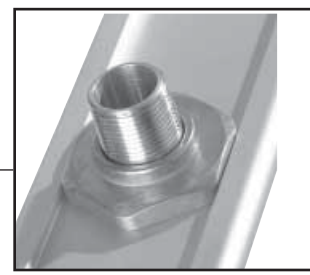
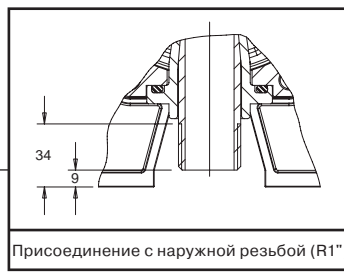
NF

L

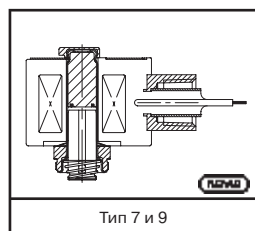


EM

M



PV



EF

(1) - Укажите требуемое количество клапанов от 1 до 24 шт.

(2) - Точное обозначение температурных классов зависит от мощности соленоидов и макс. температуры окружающей среды.

ИНФОРМАЦИЯ ДЛЯ ЗАКАЗОВ – КОД ДЛИНЫ

Начальное расстояние	A	(мин. 110 мм)
Стандартный шаг	B/C/D	(мин. 120 мм)
Переменный шаг	B/C/D	(мин. 120 мм)
Конечное расстояние	A	(мин. 110 мм)

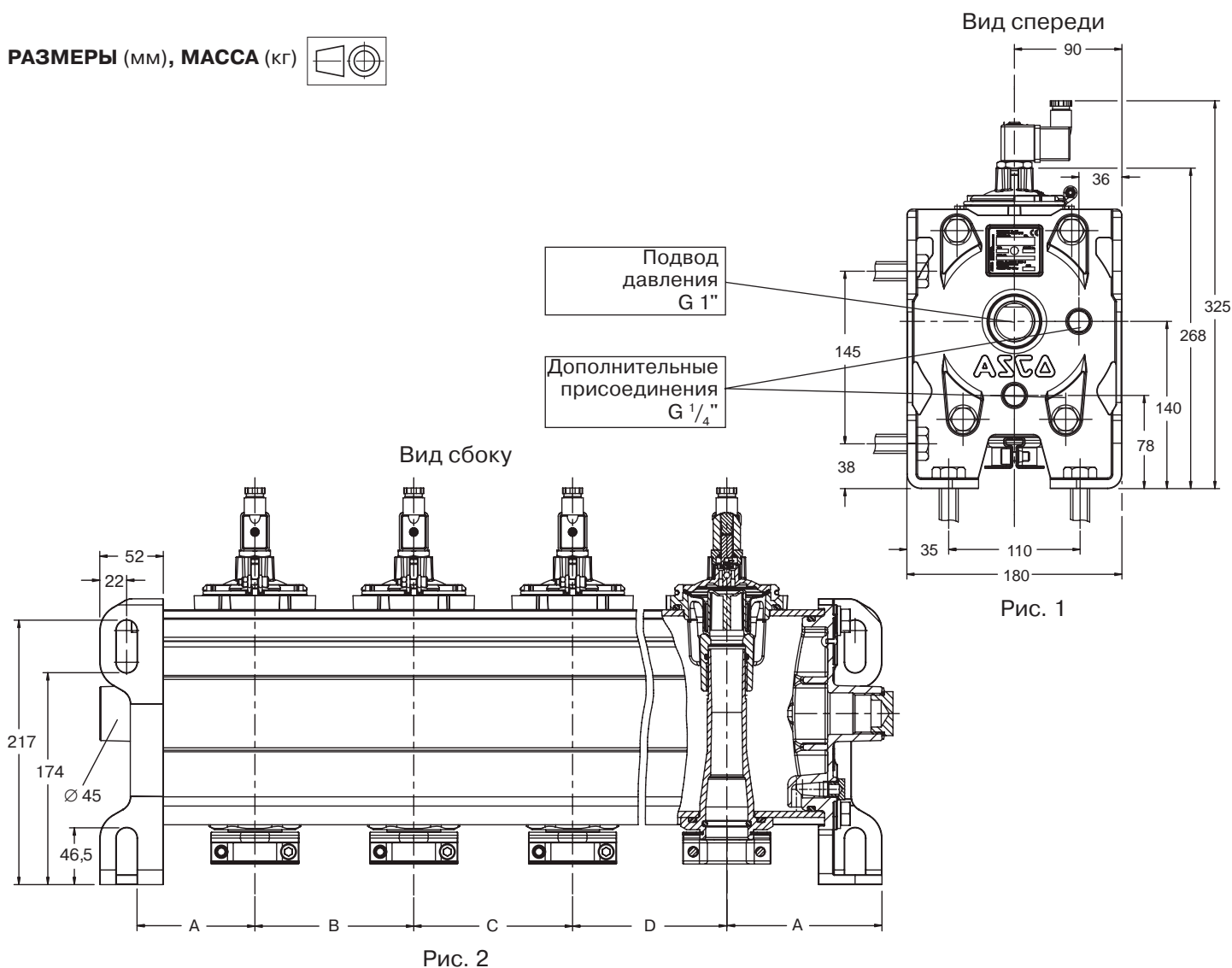
Пример 1: Код длины для ресивера с 4 клапанами:

Соленоид	SC, 24 В DC
Присоединение	Быстросъемное
Количество клапанов	4 шт.
Начальное и конечное расстояния	110 мм
Стандартный шаг	120 мм
Переменный шаг	Между клапанами 2 и 3 расстояние C (см. Рис. 2): 150 мм
Номер по каталогу	SC E355AJ04 24 В DC
Код длины	110120C150
Полный номер по каталогу	SC E355AJ04 24 В DC+110120C150

Пример 2: Код длины для ресивера с 8 клапанами:

Соленоид	SC, 230/50
Присоединение	Резьбовое
Количество клапанов	8 шт.
Начальное и конечное расстояния	150 мм
Стандартный шаг	160 мм
Переменный шаг	Между клапанами 2 и 3, 4 и 5, 6 и 7 расстояние C, E и G: 200 мм
Номер по каталогу	SC E355AM08 230/50
Код длины	150160CEG200
Полный номер по каталогу	SC E355AM08 230/50+150160CEG200

РАЗМЕРЫ (мм), МАССА (кг)



ОПЦИИ

- Специальное исполнение по желанию заказчика
- Водонепроницаемые оболочки со встроенными винтовыми клеммами со степенью защиты IP67, CEE 10.
- Взрывозащищенные оболочки для взрывоопасных сред в соответствии с «ATEX» (CENELEC) и национальными стандартами.
- Взрывозащищенные и водонепроницаемые соленоиды в соответствии со стандартом «NEMA».
- Отдельный хомут для быстросъемного присоединения для выходных патрубков, номер по каталогу: **C132-679**.

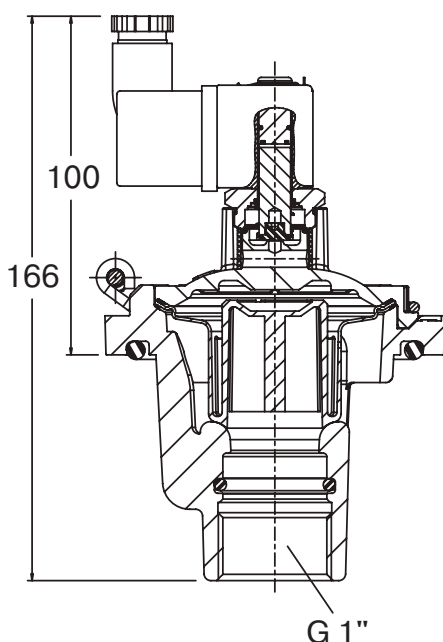
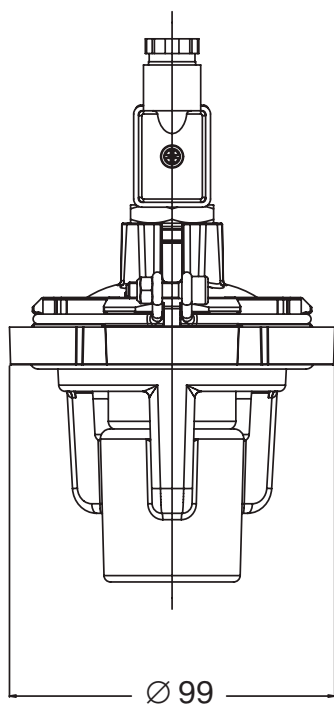
УСТАНОВКА

- Ресивер может быть установлен в любом положении без ущерба для работоспособности с использованием стандартных проушин на торцевых крышках (рекомендуется использовать болты M12).
- Идентификатор трубного присоединения: R = резьба согласно ISO 7/1, G = согласно ISO 228/1 или \varnothing для других типов присоединения.
- Для быстросъемного присоединения герметичность достигается кольцевым уплотнением на трубе (1" = \varnothing 33,2 до 34,2 согласно ISO 4200).
- Инструкция по установке/эксплуатации поставляется вместе с каждым ресивером.
- Запасные клапаны, комплекты запасных частей и запасные катушки поставляются по запросу.

ОТДЕЛЬНЫЕ/ЗАПАСНЫЕ ИМПУЛЬСНЫЕ КЛАПАНЫ, ВСТРАИВАЕМЫЕ В РЕСИВЕР

ХАРАКТЕРИСТИКИ – те же, что и для ресивера

РАЗМЕРЫ (мм), **МАССА** (кг)



СПЕЦИФИКАЦИИ

размер трубопровода	номер по каталогу	масса (1)
(G) Внутренняя резьба (ISO 228/1)		
1"	SC E353A237	0,558

(1) - Включая катушку и разъем