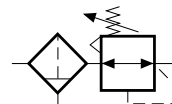


КОМБИНИРОВАННЫЙ ФИЛЬТР/ РЕГУЛЯТОР

Типы Modulair 107, 112 и 150
G 1/8 до G 1

Подготовка воздуха



- Регулятор с малым гистерезисом
- Защитный кожух колбы с блокировкой
- Полуавтоматический сброс конденсата
- Высокая пропускная способность: от 700 до 13000 л/мин в зависимости от модели
- Модульная конструкция

ХАРАКТЕРИСТИКИ

- Среда : сжатый воздух или нейтр. газ
- Макс.входное давление : 16 бар при 23°C, 10 бар при 50°C (107-112)
16 бар при 23°C, 12 бар при 50°C (150)
- Температура окруж. среды: 0°C до + 50°C
- Фильт. способность : 25 / 30 мкм
- Колба из поликарбоната (PC) с кожухом (Mod. 107-112)
- Металлич. колба со смотровым стеклом (Mod. 150)
- Отвод конденсата: полуавтоматический
- Другие характеристики: согласно спецификациям отдельных компонент



СПЕЦИФИКАЦИИ

присоед. размер (G)	Тип Modulair	емкость колбы (куб.см.)	фильтр. способность (мкм)	рабочее давление (бар)	расход (Н.У.) при 6.3 бар DP = 1 бар (л/мин)	Код полуавтомат. сброс
Фильтр/Регулятор с манометром						
1/8	107	7	25	0,5 - 10	700	342 04 049
1/4	107	7	25	0,5 - 10	1300	342 04 050
3/8	112	12	25	0,5 - 10	3000	342 03 087
1/2	112	12	25	0,5 - 10	3000	342 03 088
1(i)	150	50	30	0,5 - 12	13000	342 06 018
Фильтр/Регулятор без манометра						
1/8	107	7	25	0,5 - 10	700	342 04 045
1/4	107	7	25	0,5 - 10	1300	342 04 046
3/8	112	12	25	0,5 - 10	3000	342 03 081
1/2	112	12	25	0,5 - 10	3000	342 03 082
1*	150	50	30	0,5 - 12	13000	342 06 016

размеры (мм)

B	C	C2	C3	D	E
213	42	61	95	42	79
213	42	61	95	42	79
251	55	74	105	66	95
251	55	74	105	66	95
449	97	110	125	90	136
213	42	61	-	42	79
213	42	61	-	42	79
251	55	74	-	66	95
251	55	74	-	66	95
449	97	110	-	90	136

* Присоединение G3/4 для Modulair 150 посредством установки набора из 2-х переходников G1-G3/4 (см. ниже)

(1) Монтажные кронштейны (как аксессуар)

АКСЕССУАРЫ

- **MODULAIR 107 (G1/4)**
 - Кронштейны для монтажа сбоку **343 04 003**
 - Кольцо для монтажа сверху **343 00 011**
 - Кронштейн для монтажа сверху **343 00 016**
 - Набор из 2-х соединительных элементов **343 04 001**
 - Манометр Ø 40 (0 - 12 бар) **343 00 041**
- **MODULAIR 112 (G3/8 и G1/2)**
 - Кронштейны для монтажа сбоку **343 03 003**
 - Кольцо для монтажа сверху **343 00 011**
 - Кронштейн для монтажа сверху **343 00 017**
 - Набор из 2-х соединительных элементов **343 03 001**
 - Манометр Ø 50 (0 - 12 бар) **342 00 062**
- **MODULAIR 150 (G1)**
 - Кронштейны для монтажа сбоку **343 00 029**
 - Набор из 2-х соединительных элементов **343 00 028**
 - Набор из 2-х переходников G1-G3/4 (винтовые, на клей) **343 06 060**
 - Манометр Ø 50 (0 - 12 бар) для рабочего давления 10 бар макс. **342 00 062**
 - Манометр Ø 50 (0 - 16 бар) для рабочего давления 12 бар макс.