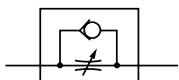


ДРОССЕЛЬ С ОБРАТНЫМ КЛАПАНОМ

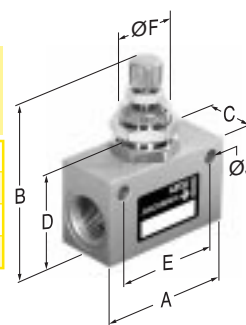


присоед. размер	код
G 1/8	346 02 152
G 1/4	346 02 153
G 3/8	346 02 154
G 1/2	346 02 155

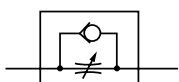
- Рабочее давление: 1 до 10 бар
- Температура: -10°C до +60°C

размеры (мм)						
A	B	C	D	E	F	J
34	56	16	24	24	12	4,5
50	75	25	35	35	18	6,5
58	75	25	35	40	18	6,5
65	92	30	46	50	22	6,5

- Алюминиевый корпус
- NBR уплотнения



ВРАЩАЮЩИЙСЯ ДРОССЕЛЬ С ОБРАТНЫМ КЛАПАНОМ, ДЛЯ МОНТАЖА НА ЦИЛИНДР

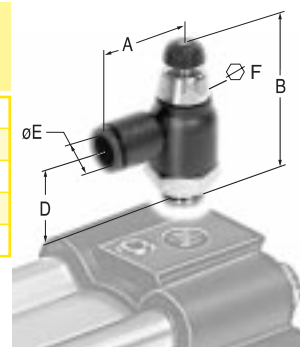


присоед. размер	внешний Ø шланга (мм)	код
M5	4	346 02 188
G 1/8	6	346 02 222
G 1/4	6	346 02 223
G 1/4	8	346 02 224
G 3/8	10	346 02 021

- Рабочее давление: 1 до 10 бар
- Диапазон температур: 0°C до +70°C
- Для непосредственной установки на порт цилиндра для компактного монтажа

размеры (мм)					
A	B	D	E	F	J
17	26	-	4	6	
22	44	16	6	10	
22	42,5	15	6	10	
28	48	18,5	8	14	
32	54	20	10	17	

- Корпус из полимера
- NBR уплотнения



ГЛУШИТЕЛЬ ВЫХЛОПА

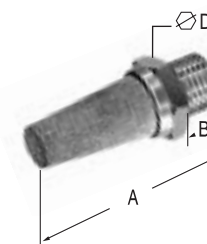


присоед. размер	код
G 1/8	346 00 001
G 1/4	346 00 002
G 3/8	346 00 003
G 1/2	346 00 004

- Рабочее давление: 0 до 10 бар
- Температура: -10°C до +80°C

размеры (мм)		
A	B	D
28	6	13
50	9	16
58	9	24
66	12	27

- Корпус из пористой бронзы
- Присоединение из латуни



ОБРАТНЫЙ КЛАПАН

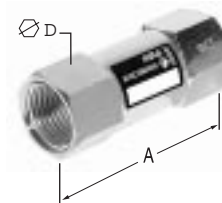


присоед. размер	код
G 1/8	346 02 124
G 1/4	346 02 125
G 3/8	346 02 444
G 1/2	346 02 126

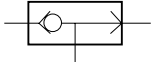
- Рабочее давление: 0,5 до 10 бар
- Температура: -10°C до +60°C

размеры (мм)	
A	D
36,5	13
41	16
51	20
62	24

- Корпус из никелированной латуни



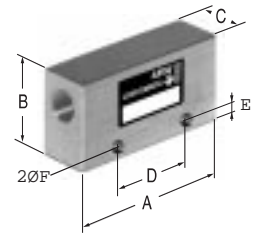
ЧЕЛНОЧНЫЙ КЛАПАН



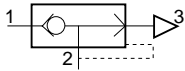
присоед. размер	проход. сечение (мм)	код	размеры (мм)					
			A	B	C	D	E	F
G 1/8	3,2	346 00 127	51	26	16	32	5,5	4,5
G 1/4	6	346 00 119	52	30	20	35	8,5	5,5

- Рабочее давление: 1 до 10 бар
- Температура: -10°C до +60°C

- Корпус из черного анодированного алюминия
- NBR уплотнения



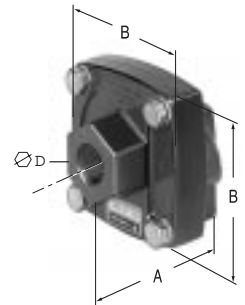
КЛАПАН БЫСТРОГО ВЫХЛОПА



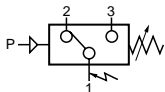
присоед. размер	проход. сечение (мм)	код	размеры (мм)		
			A	B	D
G 1/4	12	346 00 136	52	64	25
G 3/8	12	346 00 137	52	64	25

- Рабочее давление: 0.5 до 10 бар
- Температура: -10°C до +60°C

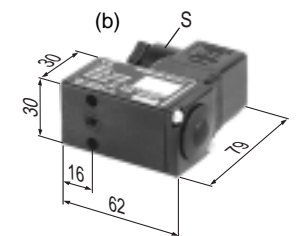
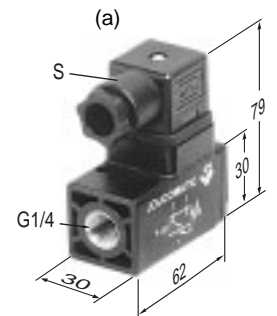
- Корпус из черного анодированного алюминия
- NBR уплотнения



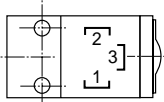
РЕГУЛИРУЕМОЕ РЕЛЕ ДАВЛЕНИЯ: 0.5 до 10 бар



обозначение	код	модель
Модель с резьбовым портом G1/4 для бокового пневмоприсоединения	349 00 018	(a)
Модель для монтажа на плату для модулей бай-пас, фильтров, регуляторов, лубрикаторов	349 00 030	(b)



Электрические присоединения



Функционирование

- состояние покоя: контакты 1 и 2 замкнуты
- активное состояние: контакты 1 и 3 замкнуты

- Рабочая среда: фильтрованный нейтр. газ или воздух с маслом/без
- Диапазон настройки: 0.5 до 10 бар
- Гистерезис: 0.4 бар в начале диапазона настройки
1 бар в конце диапазона настройки
- Диапазон температур: -10°C, +60°C
- Максимальная частота: 60 циклов/мин
- Электрическое присоединение (S) разъем ISO 4400 (CM10) с 3-мя контактами + земля, вращается с шагом 90°
- Корпус из поликарбоната (PC), уплотнения из NBR

ЭЛЕКТРИЧЕСКАЯ СПЕЦИФИКАЦИЯ - КОММУТИРУЕМАЯ НАГРУЗКА

Напряжение (В)	=		~	
	Резистивная нагрузка (А)	Индуктивная нагрузка (А)	Резистивная нагрузка (А)	Индуктивная нагрузка (А)
30	5	3	-	-
115	0,4	0,05	5	3
250	0,25	0,02	5	3

Монтаж (обе модели)

