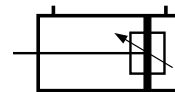


ЦИЛИНДРЫ ДВУХСТОРОННЕГО ДЕЙСТВИЯ Ø 32 до 80 мм

Согласно стандартам ISO, VDMA и AFNOR

Оборудованы под датчики положения

Тип цилиндров PES - с профилированным корпусом



- Цилиндры по стандартам ISO 6431, VDMA 24562 и NF E 49-003
- Прочная конструкция, долгий срок службы
- Гладкий корпус для легкой очистки
- Магнитные датчики в соответствии с рекомендациями CNO MO E 530 52 809



ХАРАКТЕРИСТИКИ

- **Среда** : воздух или нейтр. газ, фильтрованный, смазанный или сухой
- **Давление** : 10 бар макс.
- **Температура** : -20°C до +60°C
- **Немагнитный корпус** : специальный алюминиевый сплав
- **Шток** : хромированная сталь
- **Уплотнения поршня** : полиуретан (PUR)
- **Демпфирование** : пневматическое, регулируемое
- **Порты** : G1/8 (Ø 32 мм)
G1/4 (Ø 40 - 50 мм) G3/8 (Ø 63 - 80 мм)

СПЕЦИФИКАЦИИ

Ø (мм)	ХОД (мм)	ссылка	код
32	50	PES 32 A 50 DM	450 00 002
	100	PES 32 A 100 DM	450 00 003
	160	PES 32 A 160 DM	450 00 004
	200	PES 32 A 200 DM	450 00 005
40	50	PES 40 A 50 DM	450 00 008
	100	PES 40 A 100 DM	450 00 009
	160	PES 40 A 160 DM	450 00 010
	200	PES 40 A 200 DM	450 00 011
50	50	PES 50 A 50 DM	450 00 016
	100	PES 50 A 100 DM	450 00 017
	160	PES 50 A 160 DM	450 00 018
	200	PES 50 A 200 DM	450 00 019
	250	PES 50 A 250 DM	450 00 020

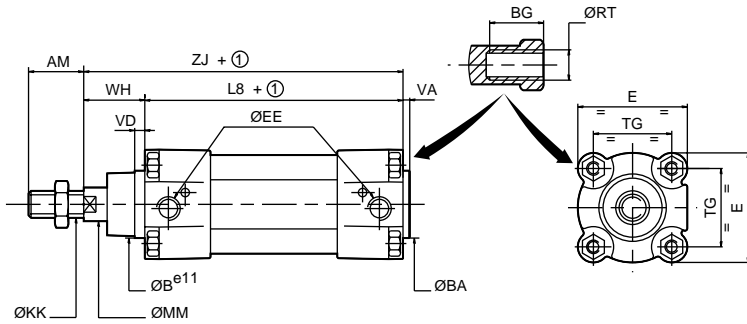
Ø (мм)	ХОД (мм)	ссылка	код
63	50	PES 63 A 50 DM	450 00 026
	100	PES 63 A 100 DM	450 00 027
	160	PES 63 A 160 DM	450 00 028
	200	PES 63 A 200 DM	450 00 029
250	PES 63 A 250 DM	450 00 030	
	80	PES 80 A 100 DM	450 00 037
160	PES 80 A 160 DM	450 00 038	
	200	PES 80 A 200 DM	450 00 039
250	PES 80 A 250 DM	450 00 040	
320	PES 80 A 320 DM	450 00 041	

АКСЕССУАРЫ И ОПЦИИ

- Стандартизованные принадлежности для монтажа цилиндра (см. обзор)
- Магнитные датчики положений и монтажные комплекты (см. страницы 9 и 10)
- Регуляторы расхода, монтируются непосредственно на порты цилиндров (см. страницу 24)
- Другие ходы и диаметры: 100 до 200 мм
- Сквозной шток
- Направляющее устройство и устройство блокировки штока под нагрузкой при отключении питания

РЕС ЦИЛИНДРЫ

РАЗМЕРЫ



Ø	32	40	50	63	80
AM	22	24	32	32	40
B	30	35	40	45	45
BA	30	35	40	45	45
BG	16	16	16	16	17
E	50	55	65	75	100
EE	G1/8	G1/4	G1/4	G3/8	G3/8
KK	M10x1,25	M12x1,25	M16x1,5	M16x1,5	M20x1,5
L8	94	105	106	121	128
MM	12	16	20	20	25
RT	M6	M6	M8	M8	M10
TG	32,5	38	46,5	56,5	72
VA	4	4	4	4	4
VD	6	6	6	6	6
WH	26	30	37	37	46
ZJ	120	135	143	158	174

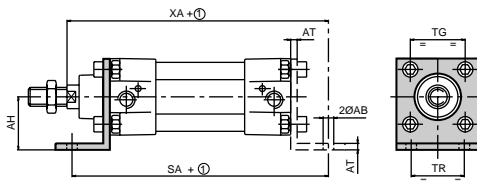
МОНТАЖНЫЕ ПРИСПОСОБЛЕНИЯ ДЛЯ РЕС ЦИЛИНДРОВ

УГЛОВАЯ ОПОРА - MS3

(1 шт)



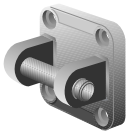
Ø (мм)	код
32	434 00 307
40	434 00 308
50	434 00 309
63	434 00 310
80	434 00 311



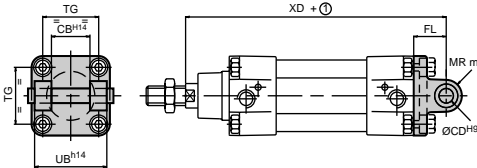
① : + ход

Ø	32	40	50	63	80
AB	7	10	10	10	12
AH	32	36	45	50	63
AT	8	8	10	10	12
SA	142	161	170	185	210
TG	32,5	38	46,5	56,5	72
TR	32	36	45	50	63
XA	144	163	175	190	215

ШАРНИРНАЯ ОПОРА - MP2



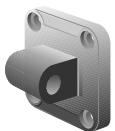
Ø (мм)	код
32	434 00 130
40	434 00 131
50	434 00 132
63	434 00 133
80	434 00 134



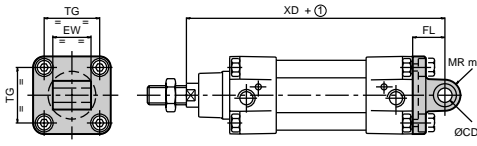
① : + ход

Ø	32	40	50	63	80
CB	26	28	32	40	50
CD	10	12	12	16	16
FL	22	25	27	32	36
MR	11	13	13	17	17
TG	32,5	38	46,5	56,5	72
UB	45	52	60	70	90
XD	142	160	170	190	210

ПРОУШИНА - MP4



Ø (мм)	код
32	434 00 125
40	434 00 126
50	434 00 127
63	434 00 128
80	434 00 129



① : + ход

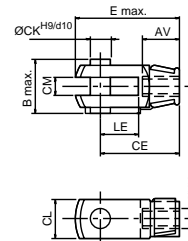
Ø	32	40	50	63	80
CD	10	12	12	16	16
EW	26	28	32	40	50
FL	22	25	27	32	36
MR	11	13	13	17	17
TG	32,5	38	46,5	56,5	72
XD	142	160	170	190	210

ВИЛКА - AP2

(ISO 8140)



Ø (мм)	код
32	434 00 016
40	434 00 017
50	434 00 018
63	434 00 018
80	434 00 019



① : + ход

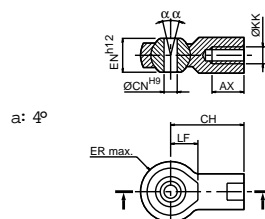
Ø	32	40	50	63	80
AV	20	22	28	28	33
CE	40	48	64	64	80
CL	20	24	32	32	40
CM	10	12	16	16	20
CK	10	12	16	16	20
E	56	67	89	89	112
KK	M10x1,25	M12x1,25	M16x1,5	M16x1,5	M20x1,5
LE	20	24	32	32	40

СФЕРИЧЕСКАЯ ГОЛОВКА - AP6

(ISO 8139)



Ø (мм)	код
32	434 00 001
40	434 00 002
50	434 00 003
63	434 00 003
80	434 00 004



Ø	32	40	50	63	80
AX	20	22	28	28	33
CH	43	50	64	64	77
CN	10	12	16	16	20
EN	14	16	21	21	25
ER	14	16	21	21	25
LF	15	17	22	22	26
KK	M10x1,25	M12x1,25	M16x1,5	M16x1,5	M20x1,5