

# МНОГОФУНКЦИОНАЛЬНЫЕ ЗОЛОТНИКОВЫЕ КЛАПАНЫ

непрямого действия

Монтажные плиты ISO 5599/01 - Размеры 1 и 2

- ISO стандарт монтажных плит обеспечивает полную взаимозаменяемость
- Широкий спектр плит предполагает множество возможностей по применению и подключению
- Многофункциональность предполагает различные варианты управления
- Высокая пропускная способность

## ХАРАКТЕРИСТИКИ

- **Среда** : фильтрованный нейтр. газ или воздух, масло / без
- **Давление** : 3 до 10 бар (может быть использован с 0.950 бар вакуума с внешней подачей)
- **Диапазон температур** : -10°C до +60°C
- **Расход (Qv при 6 бар)** : 1400 л/мин (ISO 1), 2800 л/мин (ISO 2)
- **Корпус** : металл (ISO 1), ZAMAK + полиамид PA (ISO 2)
- **Уплотнения** : нитрил (NBR) + полиуретан (PUR)
- **Многофункциональность** : Выбор внутр. или внеш. подачи управл. давления с помощью спец. прокладок
- **Управляющие клапаны** : смотри соленоидные клапаны 189 - 190
- **Разъем** : смотри обозначение "S" (защита IP65)
- **Стандартные напряжения** = : 24В  
~ : 24В - 115В - 230В / 50Гц

## СПЕЦИФИКАЦИИ

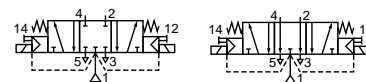
функциональное обозначение	управление (12-14)	ISO размер	расход (Н.У.) при 6 бар (л/мин)	управл. давление (бар)	код
<b>5/2 моностабильный клапан</b>					
	электро/пневмо, возврат-пружиной	ISO 1	1400	3...10	<b>541 91 023</b> (1)
		ISO 2	2800	2,5...10	<b>542 91 023</b> (1)
	электро/пневмо дифф. возврат	ISO 1	1400	3...10	<b>541 91 024</b> (1)
<b>5/2 бистабильный клапан</b>					
	электро/пневмо привод и возврат	ISO 1	1400	1,5...10	<b>541 91 027</b> (2)
		ISO 2	2800	1,5...10	<b>542 91 027</b> (2)
<b>5/3 золотниковый клапан с нейтральным положением</b>					
	центр перекрыт W1	ISO 1	1400	3...10	<b>541 91 028</b> (2)
		ISO 2	2800	2,5...10	<b>542 91 028</b> (2)
	центр открыт на выхлоп W3	ISO 1	1400	3...10	<b>541 91 029</b> (2)
		ISO 2	2800	2,5...10	<b>542 91 029</b> (2)
<b>Управляющий клапан для золотниковых клапанов 541 и 542</b>					
	Серии 189 с разъемом типа 22 винтовое ручное управление				<b>189 00 001</b> (3)
	Серия 190 с разъемом ISO 4400 винтовое ручное управление				<b>190 00 006</b> (3)
				импульсное ручное управление	<b>190 00 017</b> (3)

- (1) При заказе добавьте код выбранного клапана к коду золотникового клапана (количество: 1 управляющий клапан / золотниковый клапан)  
 (2) При заказе добавьте код выбранного клапана к коду золотникового клапана (количество: 2 управляющих клапана / золотниковый клапан)  
 (3) При заказе указывайте напряжение/ток

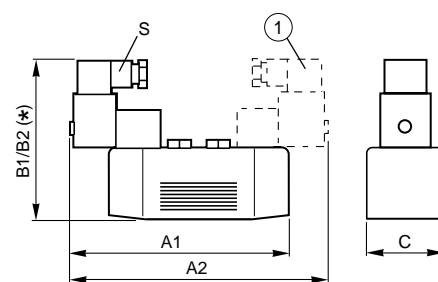
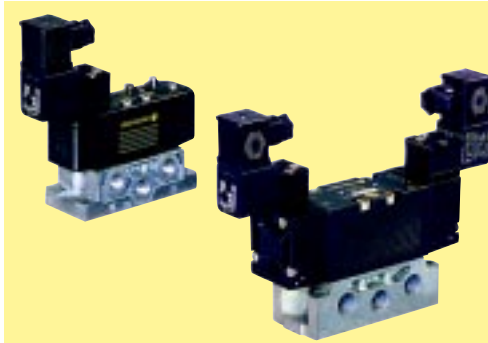
**ПЛИТЫ:** смотри на следующей странице



5/2



5/3



(\*) высота различна в зависимости от управляющего клапана (189 или 190)

① бистабильная функция

размеры (мм)  
A1 A2 B1 B2 C S  
(189) (190)

150 - 110 115 39

200 - 123 128 55

150 - 110 115 39

- 178 110 115 39

- 239 123 128 55

- 178 110 115 39

- 239 123 128 55

- 178 110 115 39

- 239 123 128 55

Разъем типа 22 (Pg 9P) •

Разъем ISO 4400 (Pg 11P) •

Разъем ISO 4400 (Pg 11P) •

# ЗОЛОТНИКОВЫЕ КЛАПАНЫ ISO 1 и ISO 2

## ПЛИТЫ

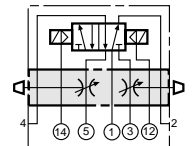
тип плиты	тип портов	описание	код
ISO 1	боковые	плита, Порты 1-2-3-4-5: G 1/4	355 00 076
		плиты, Порты 1-2-4: G 1/4, 3-5: G 3/8	355 00 061
	снизу	плита, Порты 2-4: G 1/4	355 00 165
		комплект из 2-х торцевых плит (Порты 1-3-5: G 3/8)	355 00 166
	боковые	плита, Порты 2-4: G 1/4 (2)	355 00 088
		комплект из 2-х торцевых (Порты 1-3-5: G 3/8)	355 00 087
		заглушка на монтажную поверхность ISO 1	881 35 517
ISO 2	боковые	плита, Порты 1-2-3-4-5: G 3/8	355 00 041
		плита, Порты 1-2-3-4-5: G 1/2	355 00 042

(1) Блочные плиты позволяют проводить компактный монтаж клапанов с общими присоединениями для подачи давления (1) и выхлопа (3 и 5)

(2) Данные плиты оборудованы пластиной переключения с Портами 1, 3 и 5 в открытом положении (см. ниже). Другие пластины для получения различных конфигураций поставляются на заказ

## АКСЕССУАРЫ И ОПЦИИ

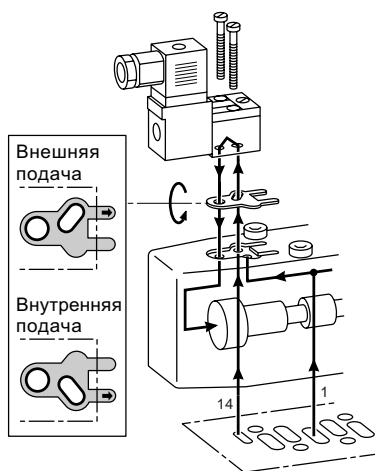
- Разъем с визуальным индикатором и ограничителем пикового напряжения или с кабелем длиной 2 м (см. стр. 26)
- Пневмоаксессуары с ISO стыковочной поверхностью для крепления между клапаном и плитой (ограничители выхлопа, регулятор давления и раздельная подача давления)
- Управляющие соленоидные клапаны серии 192 (см. стр. 11)
- Управляющие взрывозащищенные клапаны
- ISO 3 и 4 золотниковые клапаны (4200 и 7000 л/мин)



## МНОГОФУНКЦИОНАЛЬНЫЕ ЗОЛОТНИКОВЫЕ КЛАПАНЫ

Золотниковые клапаны серий 541 и 542 клапанов оборудованы уплотнениями, вращая которые можно менять подачу давления с внутреннего на внешнее. На заводе клапаны ориентированы на внутреннюю подачу давления

Серия 541/PH (ISO 1)



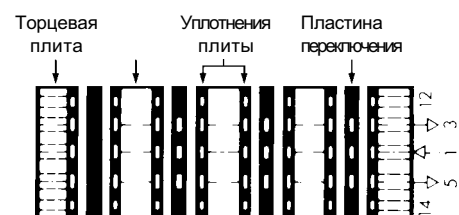
Серия 542/PH (ISO 2)



## ISO 1 ПЛИТЫ БЛОЧНОГО МОНТАЖА С БОКОВЫМИ ПОРТАМИ

Преимущества:

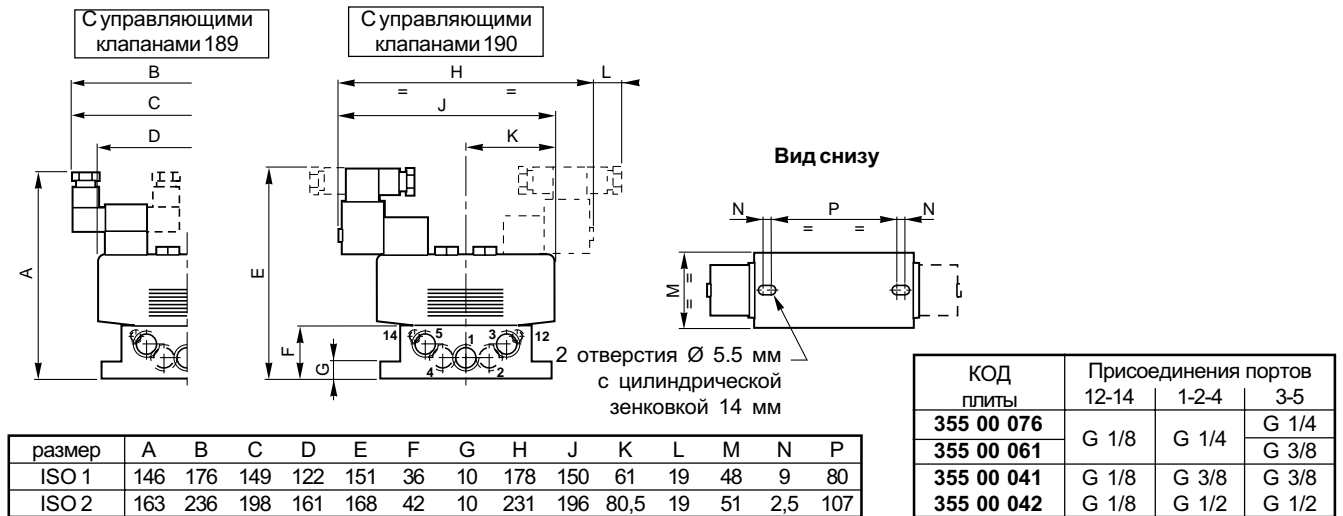
- легко устанавливать вследствие доступности для присоединений, особенно при монтаже в шкафах
- возможность присоединения к рабочим портам (2 и 4) и портам подачи управляющего воздуха (12 и 14) с разных сторон
- возможность интегральной коммутации основных присоединений с помощью пластин переключения для уменьшения количества соединений и времени монтажа



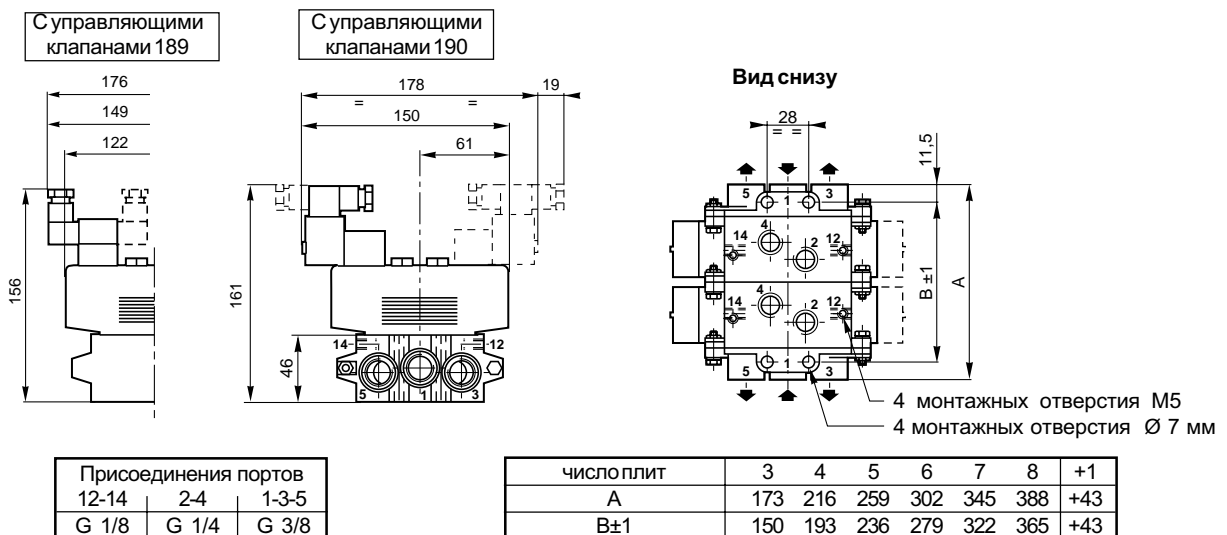
# ЗОЛОТНИКОВЫЕ КЛАПАНЫ ISO 1 и ISO 2

## РАЗМЕРЫ (мм)

### ISO 1 и ISO 2 КЛАПАНЫ НА ОДИНОЧНЫХ ПЛИТАХ С БОКОВЫМИ ПРИСОЕДИНЕНИЯМИ

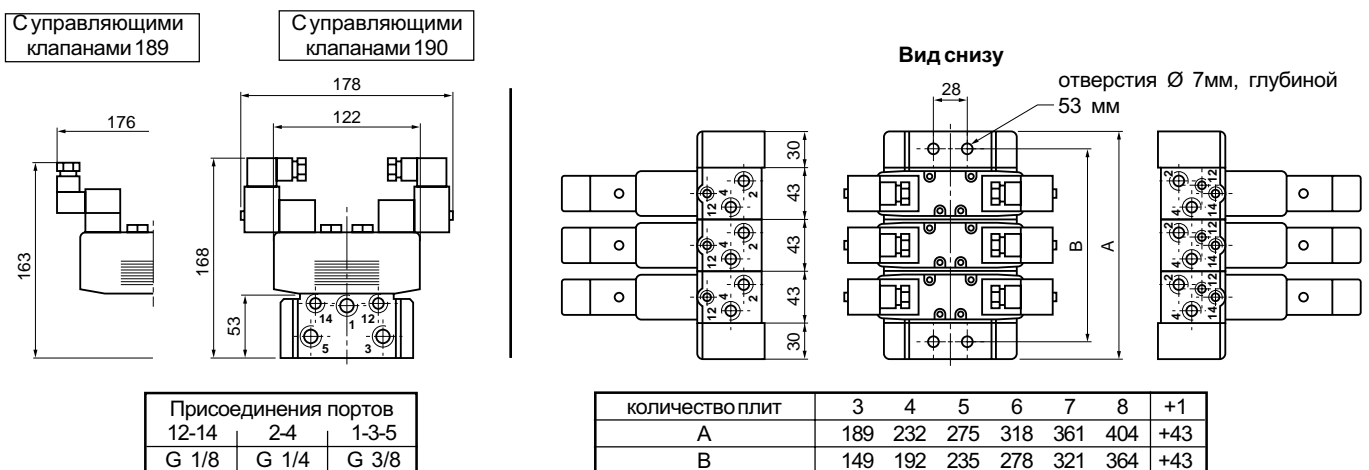


### ISO 1 КЛАПАНЫ НА ПЛИТАХ БЛОЧНОГО МОНТАЖА С ПРИСОЕДИНЕНИЯМИ СНИЗУ



Комплект торцевых плит поставляется с 3-мя заглушками G3/8 (для портов 1, 3 и 5)

### ISO 1 КЛАПАНЫ НА ПЛИТАХ БЛОЧНОГО МОНТАЖА С БОКОВЫМИ ПРИСОЕДИНЕНИЯМИ



Комплект торцевых плит поставляется с 3-мя заглушками G3/8 (для портов 1, 3 и 5)

