

Betriebs-Manometer mit Rohrfeder

Bördelringgehäuse CrNi-Stahl

RChg 63
RChgG 63

Standardausführungen

Informationen zu allgemeinen und messtechnischen Eigenschaften (u.a. Belastungsgrenzen / Temperaturbeständigkeit) und Standard-Anzeigebereiche / Skalenteilung finden Sie in der Übersicht 1000.

Genauigkeit (EN 837-1)

Klasse 1,6

Klasse 2,5 für Messbereiche 0-600 bar und 0-1000 bar

Gehäuse

mit poliertem Bördelring, CrNi-Stahl 1.4301

Gehäuse-Schutzart (EN 60 529 / IEC 529)

IP 54

IP 65 bei Typ RChgG mit geschlossenem Blow-out Stopfen

Ausblasvorrichtung

Blow-out-Stopfen am Gehäuseumfang oben

Gehäuse-Entlüftung

über Blow-out-Stopfen, Entlüftung zur Innendruckkompensation bei Messspannen ≤ 10 bar erforderlich und für andere Messbereiche ebenfalls zu empfehlen, sofern die Einsatzbedingungen dies zulassen.

Gehäusefüllung

bei Typ RChgG: Glycerin

Nenngröße

63 (mm)

Messstoffberührte Teile

Typ -3: Anschluss: CrNi-Stahl 1.4571
Rohrfeder: CrNi-Stahl 1.4571, Schutzgasschweißung, ≤ 60 bar Kreisform, ≥ 100 bar Schraubenform

Typ -1: Anschluss: Messing
Rohrfeder: Bronze, ≤ 40 bar Weichlötlung, Kreisform, ≥ 60 bar Hartlötlung, Schraubenform

Gehäusebauform

Verbindung Anschluss: verschraubt

Lage des Anschlusses: unten,
optional rückseitig ausmittig (**r**) / mittig (**rm**)
ohne, optional Befestigungsrand
hinten (**Rh**) / vorne (**Fr**), oder
Bügelbefestigung (**BFr**), siehe Seite 2

Anzeigebereiche (EN 837-1)

0-0,6 bar bis 0-1000 bar bei Typ -3

0-0,6 bar bis 0- 600 bar bei Typ -1

Prozessanschluss

G 1/4 B

Sichtscheibe

Sicherheitsverbundglas bei Typ -3
Instrumentenglas bei Typ -1

Zeigerwerk

CrNi-Stahl bei Typ -3
Messing / Neusilber bei Typ -1

Zifferblatt

Aluminium weiß, Skalierung schwarz



Zeiger

Aluminium schwarz

Sicherheitskategorie nach EN 837-1

S1 Druckmessgeräte mit Ausblasvorrichtung

S2 Sicherheitsdruckmessgerät,

geprüft: RChg 63-3 bis 1000 bar,

RChgG 63-3 bis 600 bar

optional: Typ -1, mit Sicherheitsverbundglas oder Polycarbonat

Bestellangaben, Standard-Anzeigebereiche, Optionen:

siehe Seiten 3 und 4

Sonderausführungen und weitere Optionen u. a.

- andere Prozessanschlüsse auf Anfrage
- andere Anzeigebereiche und / oder Sonderskalen, z.B. Doppelskala bar/psi, farbige Felder oder Bereiche, Zifferblattaufschriften, Negativskala etc.
- Ausführung als Kältemanometer mit Temperaturskala
- Gehäuseteile 316L (1.4404) auf Anfrage
- erhöhte Gehäuseschutzart, z. B. IP 65 ohne Gehäusefüllung, auf Anfrage
- Verbindung Gehäuse / Anschluss verschweißt bei Prozessanschluss rückseitig ausmittig oder rückseitig mittig auf Anfrage
- andere Gehäusefüllungen auf Anfrage
- Typ RChgG 63-3, Anschluss unten (Anschluss rückseitig ausmittig oder rückseitig mittig auf Anfrage) für Umgebungstemperaturen bis -40 °C;
Typ RChg 63-3 Anschluss unten (Anschluss rückseitig ausmittig oder rückseitig mittig auf Anfrage) für Umgebungstemperaturen bis -60 °C
- Anschlusslage radial bei 3:00, 9:00, 12:00 (andere auf Anfrage) oder Einbaulage abweichend von senkrecht (90°):
- bei Typen ohne Gehäusefüllung und bei gefüllten Typen mit Druckausgleichsmembran
- bei gefüllten Typen ohne Druckausgleichsmembran auf Anfrage
- GOST-Ausführung für Russland, Ukraine, Kasachstan
- Sauer gasbeständige Ausführung entsprechend NACE

Zubehör:

siehe Katalog-Rubrik 11



Vertrieb und Export Süd, West, Nord

ARMATURENBAU GmbH

Manometerstraße 5 • D-46487 Wesel - Ginderich
Tel.: (0 28 03) 91 30-0 • Fax: (0 28 03) 10 35
armaturenbau.de • mail@armaturenbau.com

Tochterfirma, Vertrieb und Export Ost

MANOTHERM Beierfeld GmbH

Am Gewerbepark 9 • D-08344 Grünhain-Beierfeld
Tel.: (0 37 74) 58-0 • Fax: (0 37 74) 58-545
manotherm.de • mail@manotherm.com

1212

11/09

Gehäusebauformen, Kennbuchstaben, Maße und Masse, Ausblasvorrichtung

Prozessanschluss nach unten	Prozessanschluss rückseitig ausmittig	Prozessanschluss rückseitig mittig
-----------------------------	---------------------------------------	------------------------------------

ohne Befestigungsvorrichtung		
(ohne zusätzlichen Kennbuchstaben) 	Kennbuchstaben: r 	Kennbuchstaben: rm

mit Befestigungsrand hinten		
Kennbuchstaben: Rh 	Kennbuchstaben: rRh 	Kennbuchstaben: rmRh

mit Frontring	
Kennbuchstaben: rFr <p>empfohlener Tafeldurchbruch $\varnothing 67 \pm 0,3 \text{ mm}$</p>	Kennbuchstaben: rmFr <p>empfohlener Tafeldurchbruch $\varnothing 67 \pm 0,3 \text{ mm}$</p>

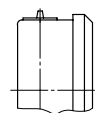
mit Bügelbefestigung	
Kennbuchstaben: rBFr <p>empfohlener Tafeldurchbruch $\varnothing 64 \pm 0,3 \text{ mm}$</p>	Kennbuchstaben: rmBFr <p>empfohlener Tafeldurchbruch $\varnothing 64 \pm 0,3 \text{ mm}$</p>

Maße (mm) und Masse (kg)																			
NG	a	a1	b	b1	b2	b3	c	c1	c2	c3	D	D1	D2	d1	d2	d3	e	G	G1
63	10	13	33	37	36	40	5	2	13	13	67	62	64	75	85	3,6	18	G 1/4 B	1/2" NPT
NG	g	g1	h ^{±1}	h1 ^{±1}	s	s1	s3	s4	SW	Masse ¹⁾ ca.									
63	60	60	54	54	5	1	9,5	8,5	14	RChg		ca. RChgG							
										0,18		0,25							

¹⁾ Angaben für Ausführungen ohne Befestigungsvorrichtung

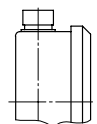
Ausblasvorrichtung

Blow-out-Stopfen 19



Optional:

Blow-out-Stopfen 24
(wieder verschließbar)



Bestellangaben mit Standard-Anzeigebereichen, Optionen

Grundtyp:	Rohrfeder-Manometer, Bördelringgehäuse	RChg
Gehäusefüllung	ohne	ohne Kennbuchstaben
	Glyzerin füllbare Ausführung	G (G)
Nenngröße:	Gehäuse-Ø 63 (mm)	63
messstoffberührtes Material:	Kupferlegierung	-1
	CrNi-Stahl	-3
Gehäusebauform:	Monel, 0-1 bar bis 0-1000 bar, Zeigerwerk CrNi-Stahl, Sicherheitsverbundglas, Rohrfeder Monel Schutzgasschweißung, ≤ 60 bar Kreisform, ≥ 100 bar Schraubenform, Anschluss unten, optional r (kein rm), Sicherheitsausführung S2 bis 0-600 bar	-6
	Verbindung Gehäuse/Anschluss verschraubt	ohne Kennbuchstaben
	verschweißt (nur Typ -3, Anschluss unten)	v
	Lage des Anschlusses: unten	ohne Kennbuchstaben
	rückseitig ausmittig	r
	rückseitig mittig	rm
Befestigungsvorrichtung:	ohne	ohne Kennbuchstaben
	Befestigungsrand hinten	Rh
	Befestigungsrand vorne (Frontring)	Fr
	Bügelbefestigung	BFr
Anzeigebereiche:	-1200 – 0 mbar	
	-0,6 – 0 bar	
	-1 – 0 bar	
	-1 – 0,6 bar	
	-1 – 1,5 bar	
	-1 – 3 bar	
	-1 – 5 bar	
	-1 – 9 bar	
	-1 – 15 bar	
	0 – 0,6 bar	
	0 – 1 bar	
	0 – 1,6 bar	
	0 – 2,5 bar	
	0 – 4 bar	
	0 – 6 bar	z. B. 0-6 bar
	0 – 10 bar	
	0 – 16 bar	
	0 – 25 bar	
	0 – 40 bar	
	0 – 60 bar	
	0 – 100 bar	
	0 – 160 bar	
0 – 250 bar		
0 – 400 bar		
0 – 600 bar		
0 – 1000 bar bei Typen -3 und -6		
Prozessanschluss:	Standardgewinde G ¼ B	G ¼ B
	Optionen: ¼" NPT	¼" NPT
	M 12x1,5	M 12 x 1,5
	G ⅜ B	G ⅜ B
	⅜" NPT	⅜" NPT
	-1 max. 0- 600 bar;	
	-3 und -6 max. 0-1000 bar	
	-1 und -6 max. 0- 400 bar;	
	-3 max. 0- 600 bar	
Optionen:	siehe Seite 4	
Beispiel:		RChg 63-3 rmFr, 0-6 bar, G ¼ B

